

EXTRA *Informatie*



Type Oxford

 **BOUWBEDRIJF
POSTMA**
Oastkern 2
9288 XJ Kootstertille
Tel. 0512 - 33 21 73
www.droomwoningen.nl
info@droomwoningen.nl

Betrouwbaar (ver)bouwen sinds 1902



Welkom bij Bouwbedrijf Postma!

Met meer dan 100 jaar ervaring in het bouwen van droomwoningen, weten wij als geen ander hoe belangrijk wonen voor u is. Een gezellige en veilige thuisbasis waar alle leden van het gezin hun eigen plek vinden, om te rusten, te werken en om samen te zijn.

Vandaar ook dat steeds meer mensen ervoor kiezen hun eigen huis te bouwen. U kunt zelf bepalen hoe uw woning eruit ziet, wat de indeling wordt en waar u bijvoorbeeld 's ochtends de zon op wilt zien komen. Voor alle facetten die bij het bouwen van een huis komen kijken hebben wij specialisten beschikbaar. Vanaf de eerste schets tot en met de oplevering van de woning staan wij u bij met raad en daad.

Bij Bouwbedrijf Postma weten we dat u jarenlang plezier wilt beleven aan uw woning, daarom staan uw wensen vanaf onze allereerste kennismaking centraal. Wij zorgen ervoor dat de woning aan uw wensen voldoet en zorgen voor de vergunningen en goedkeuring van welstand.

Deze aanvullende brochure is bedoeld om u een indruk te geven van de vele mogelijkheden en varianten. We kunnen helaas niet alle variaties weergeven en hopen u hiermee voldoende aanleiding en inspiratie te geven voor een gesprek in onze showroom met mij of één van mijn collega's.

Heeft u eigen woonideeën of aanpassingswensen? In een vrijblijvend en oriënterend gesprek kunnen wij deze wensen voor u vertalen in een persoonlijke offerte!

Kwaliteit staat bij Bouwbedrijf Postma altijd voorop. Onze fabriek en showroom kunt u vrijblijvend bezichtigen zodat u uzelf kunt overtuigen van ons vakmanschap. Neem gerust contact met ons op voor het maken van een afspraak, zodat we voldoende tijd voor u kunnen reserveren. Ons telefoonnummer is 0512 - 33 21 73.

Graag tot ziens bij Bouwbedrijf Postma!





Woningtype Oxford: Engelse klasse en comfort

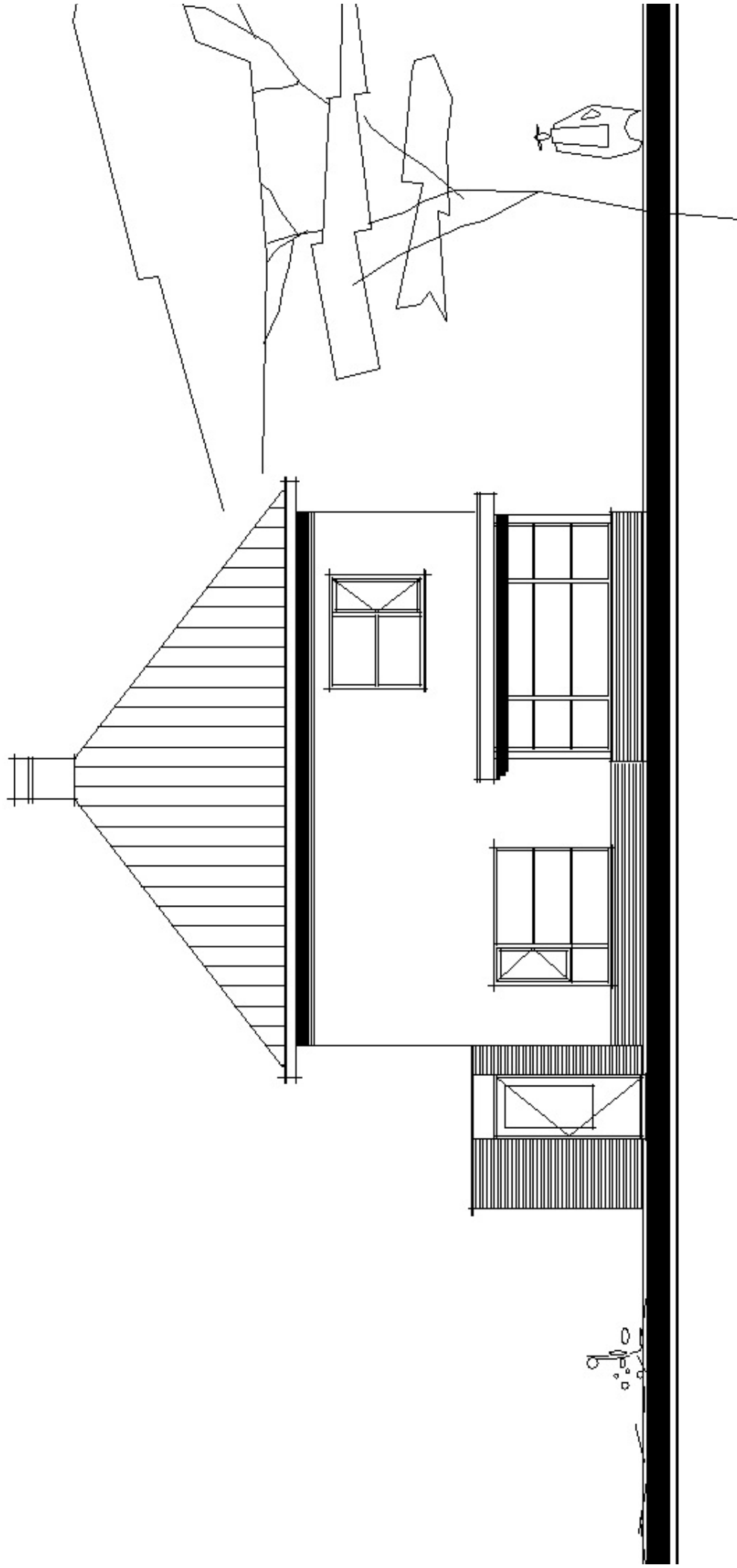
Het woningtype Oxford is prachtig samengaan van architectuur en comfort. De transparante entree met vide, serre en contrasten in het metselwerk geven de woning een krachtige uitstraling. De hoge gootlijn, doordachte raampartijen en vide geven de woning ook op de eerste verdieping volop leefruimte en maximaal profijt van het daglicht. Deze moderne woning is met zijn serre en openslaande tuindeuren bij uitstek geschikt voor tuingericht wonen.

Basisafmetingen woning: 8,5 x 8,5 of 9 x 9 meter, het type Oxford is standaard voorzien van:

- Royale erker
- Garage 3,5 x 6,5 meter
- Geïsoleerde bijkeuken
- Gemetselde schoorsteen
- Tuindeuren
- Architect en ontwerpkosten
- HR++ beglazing
- Luxe binnendeurbeslag
- Badkamer
- Alle wanden behangklaar
- Aanvraag welstand en bouwvergunning

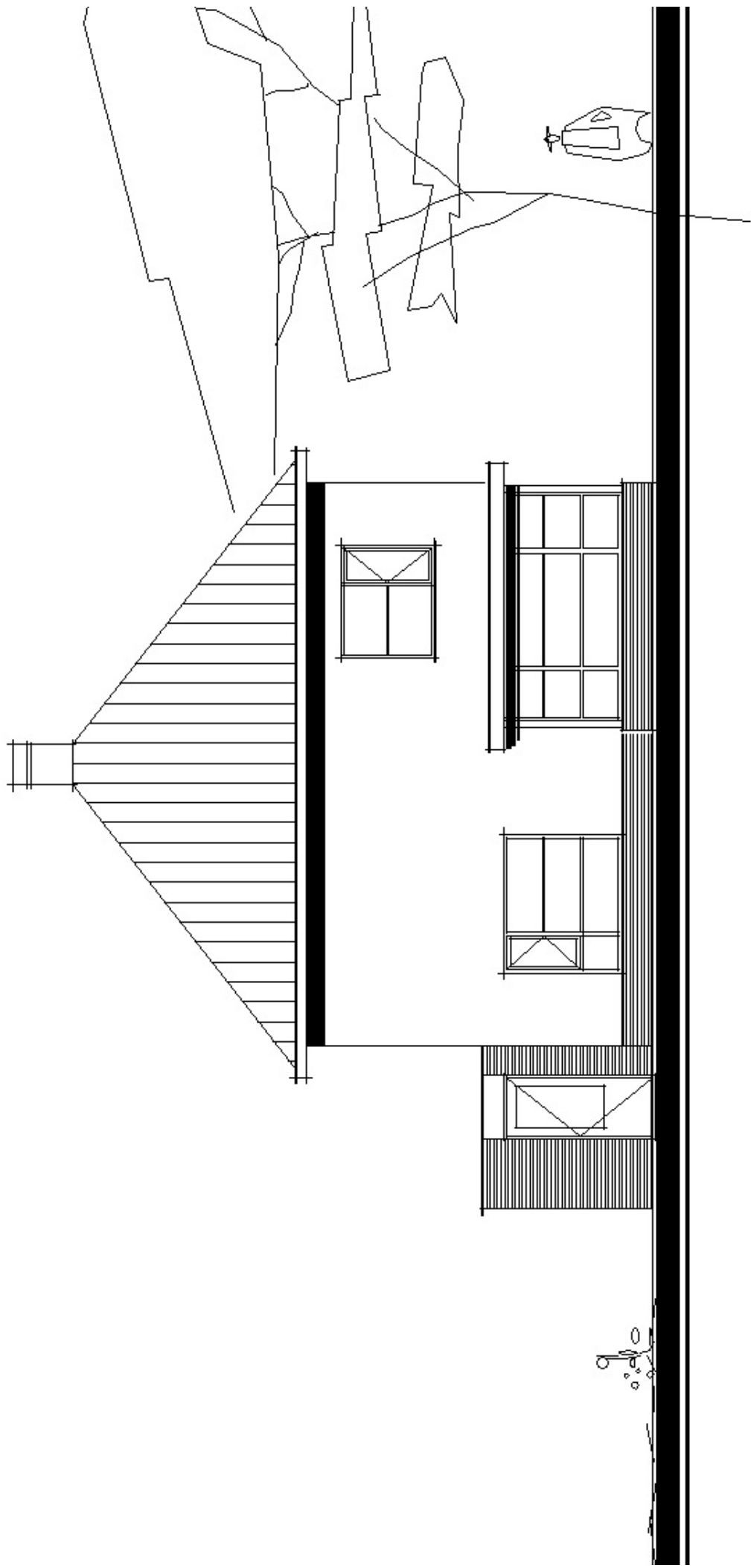
Optioneel:
Woonpluspakket
Aanpassing diverse maatvoering
Traditionele bouw





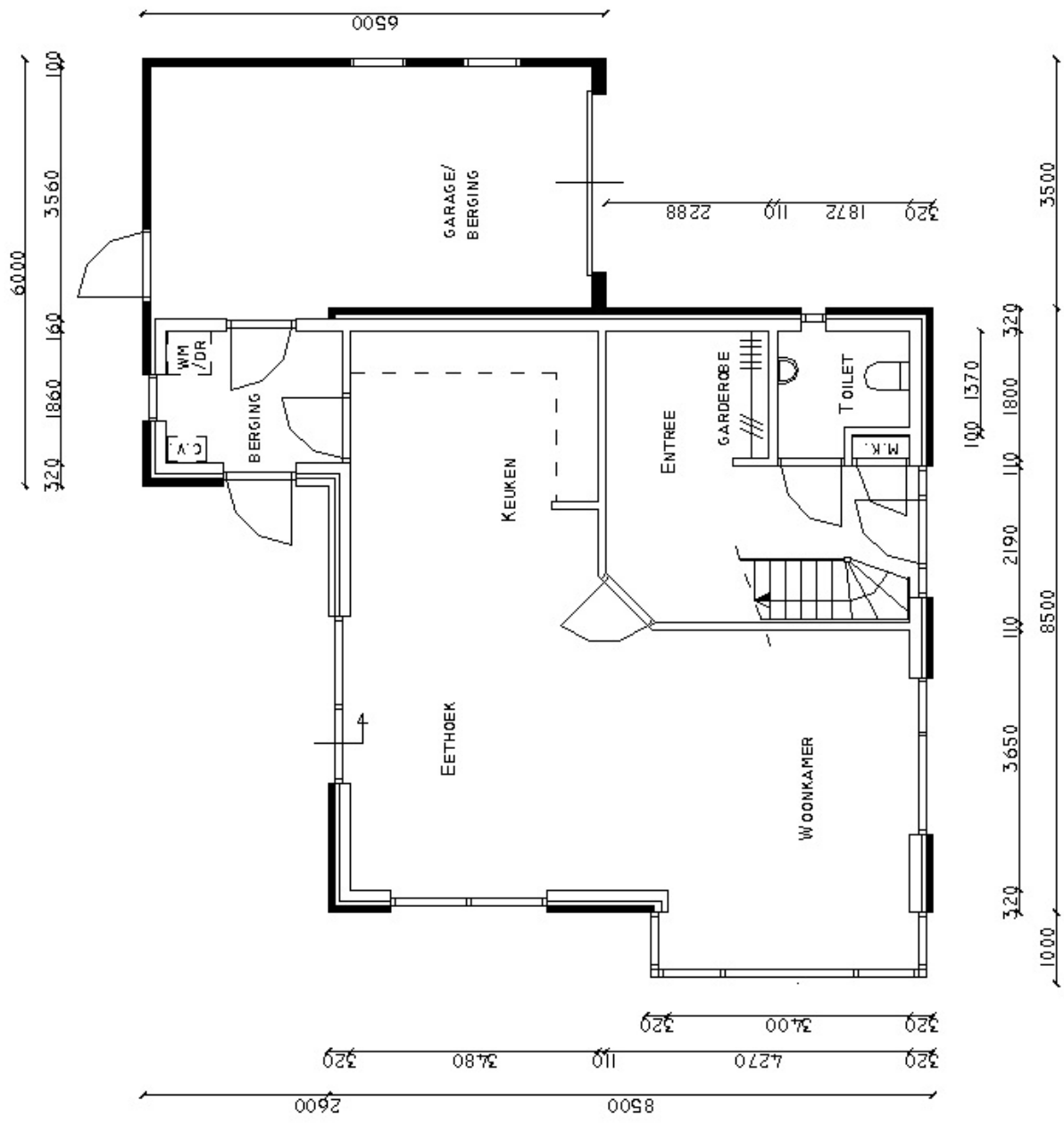
LINKERZIJGEVEL

afm. woning 8.50 x 8.50 m

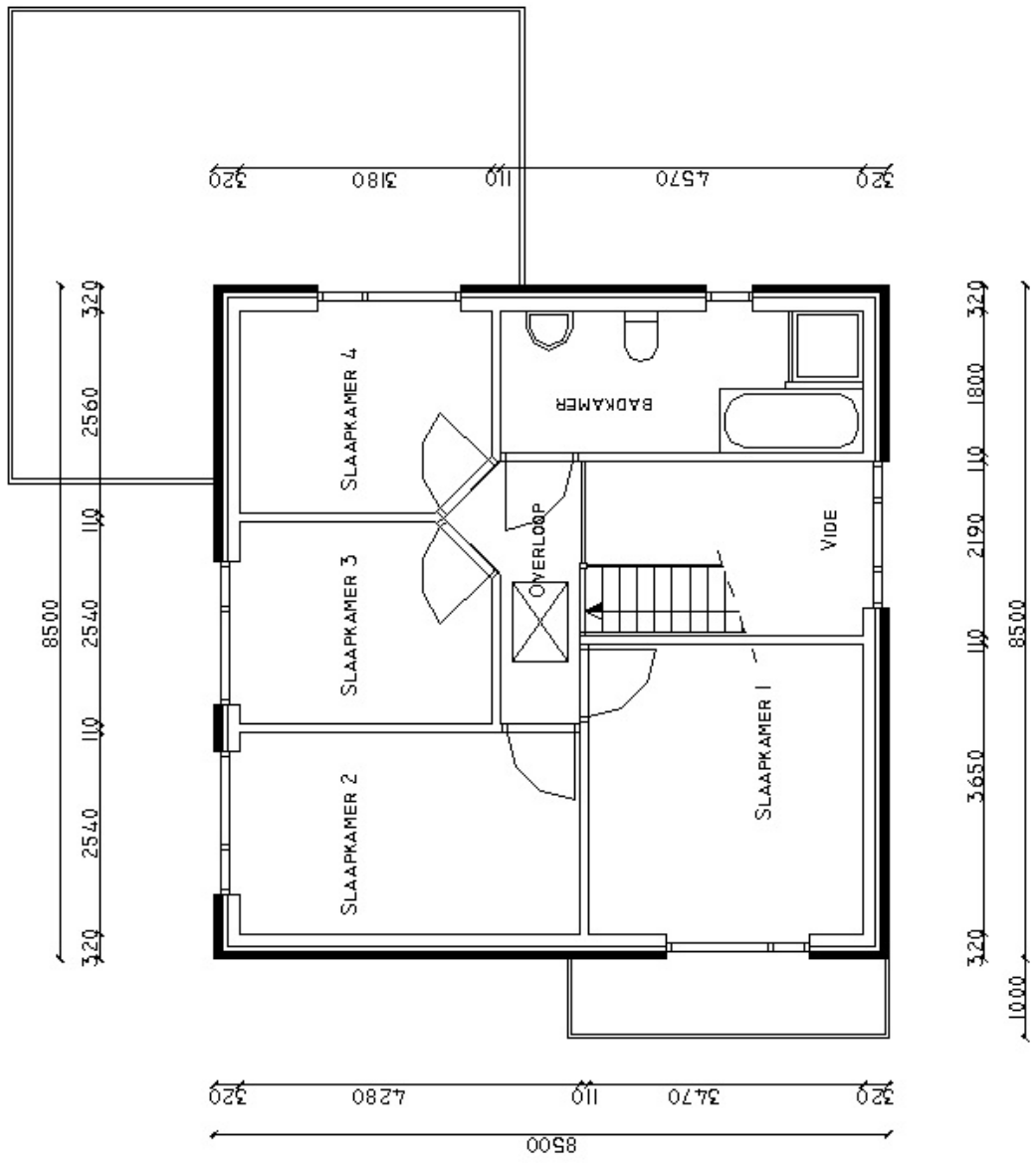


LINKERZIJGEVEL

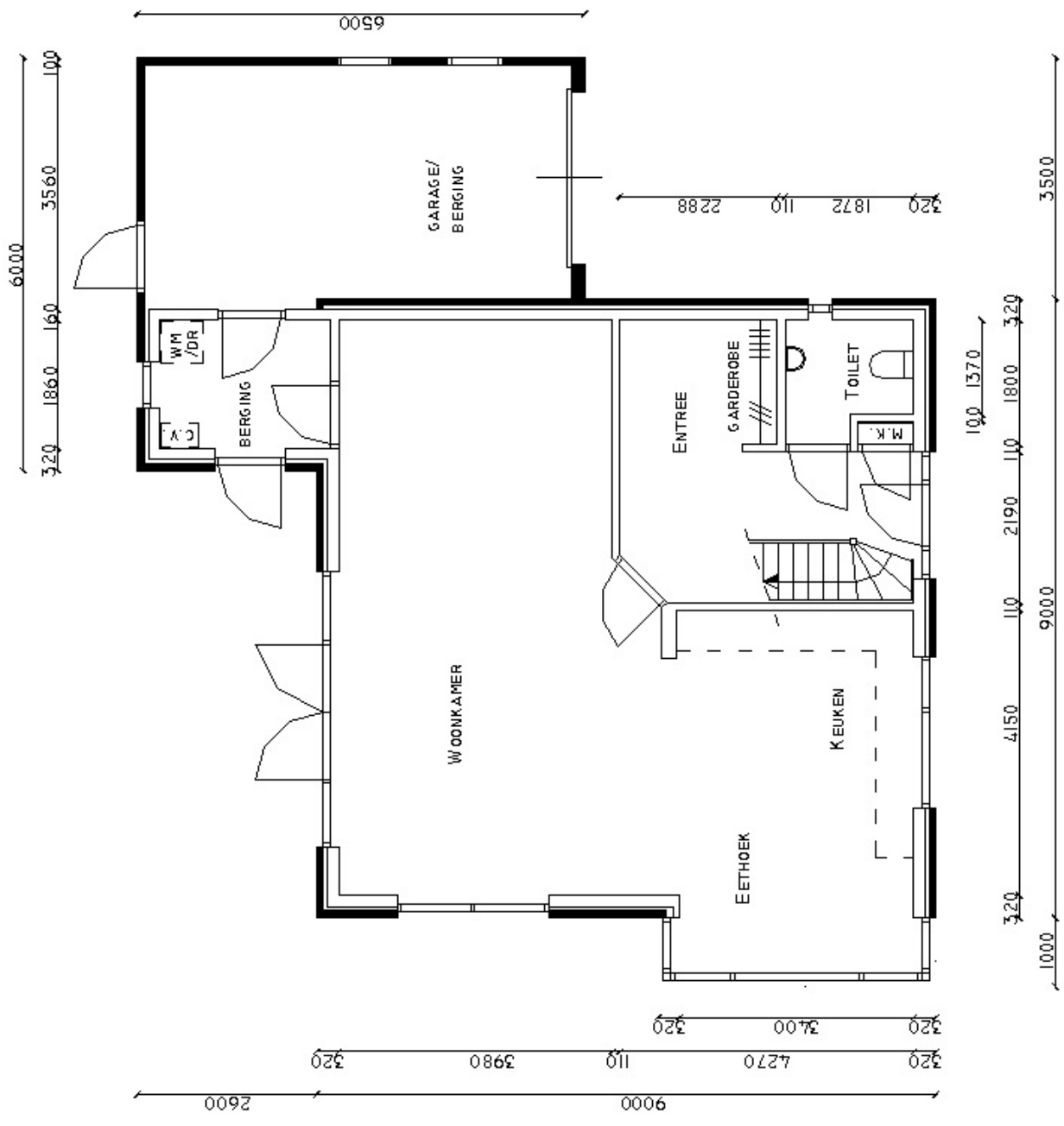
afm. woning 9.00 x 9.00 m



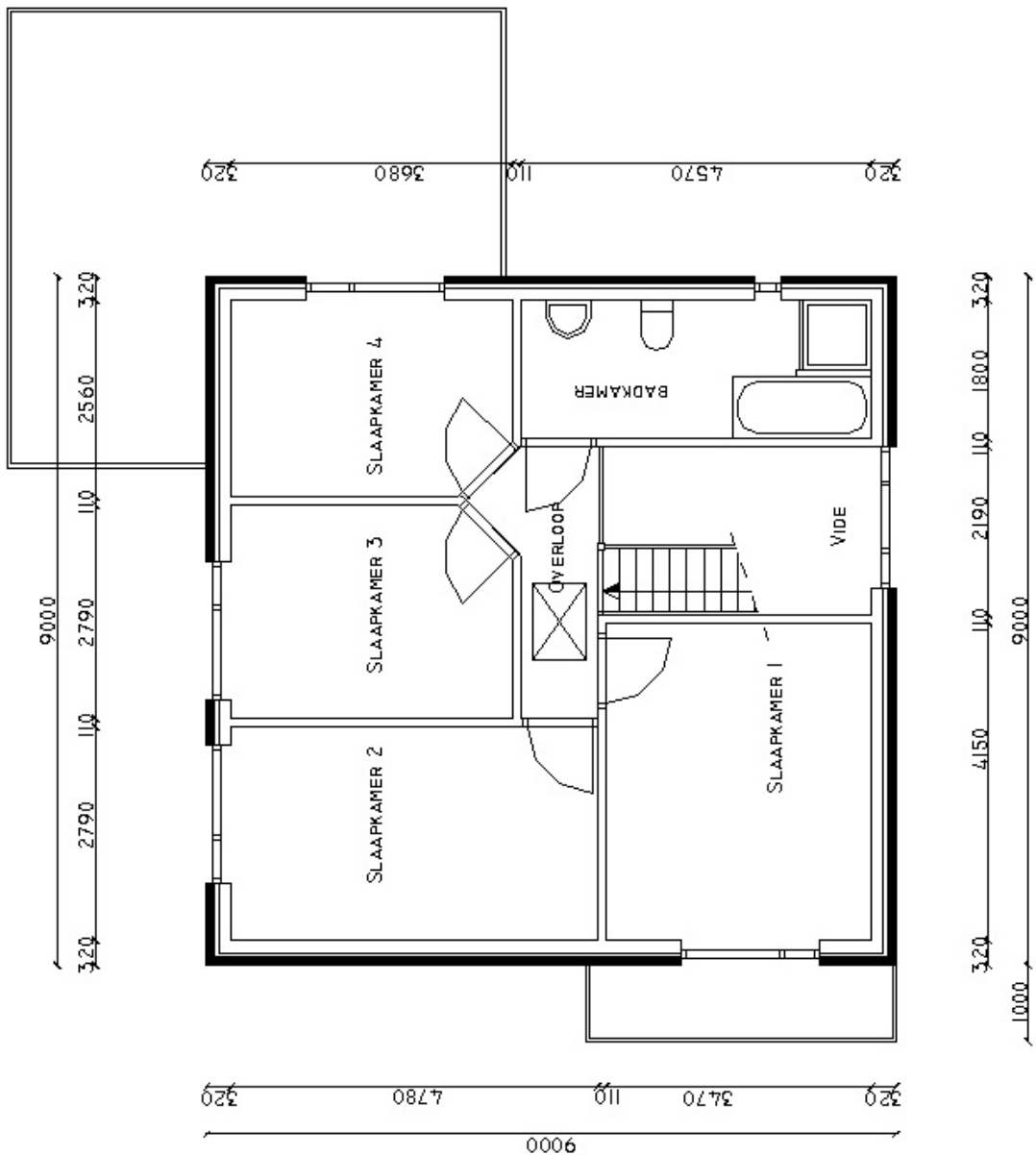
BGG OXFORD 8,5 X 8,5 M



VERD. OXFORD 8,5 X 8,5 M



BGG OXFORD 9,0 X 9,0 M



VERD. OXFORD 9,0 X 9,0 M

