

# EXTRA *Informatie*



# Type Hindelopen



BOUWBEDRIJF  
**POSTMA**

Oastkern 2  
9288 XJ Kootstertille  
Tel. 0512 - 33 21 73  
[www.droomwoningen.nl](http://www.droomwoningen.nl)  
[info@droomwoningen.nl](mailto:info@droomwoningen.nl)

*Betrouwbaar (ver)bouwen sinds 1902*



## Welkom bij Bouwbedrijf Postma!

Met meer dan 100 jaar ervaring in het bouwen van droomwoningen, weten wij als geen ander hoe belangrijk wonen voor u is. Een gezellige en veilige thuisbasis waar alle leden van het gezin hun eigen plek vinden, om te rusten, te werken en om samen te zijn.

Vandaar ook dat steeds meer mensen ervoor kiezen hun eigen huis te bouwen. U kunt zelf bepalen hoe uw woning eruit ziet, wat de indeling wordt en waar u bijvoorbeeld 's ochtends de zon op wilt zien komen. Voor alle facetten die bij het bouwen van een huis komen kijken hebben wij specialisten beschikbaar. Vanaf de eerste schets tot en met de oplevering van de woning staan wij u bij met raad en daad.

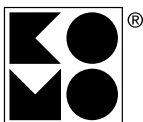
Bij Bouwbedrijf Postma weten we dat u jarenlang plezier wilt beleven aan uw woning, daarom staan uw wensen vanaf onze allereerste kennismaking centraal. Wij zorgen ervoor dat de woning aan uw wensen voldoet en zorgen voor de vergunningen en goedkeuring van welstand.

Deze aanvullende brochure is bedoeld om u een indruk te geven van de vele mogelijkheden en varianten. We kunnen helaas niet alle variaties weergeven en hopen u hiermee voldoende aanleiding en inspiratie te geven voor een gesprek in onze showroom met mij of één van mijn collega's.

Heeft u eigen woonideeën of aanpassingswensen? In een vrijblijvend en oriënterend gesprek kunnen wij deze wensen voor u vertalen in een persoonlijke offerte!

Kwaliteit staat bij Bouwbedrijf Postma altijd voorop. Onze fabriek en showroom kunt u vrijblijvend bezichtigen zodat u uzelf kunt overtuigen van ons vakmanschap. Neem gerust contact met ons op voor het maken van een afspraak, zodat we voldoende tijd voor u kunnen reserveren. Ons telefoonnummer is 0512 - 33 21 73.

Graag tot ziens bij Bouwbedrijf Postma!





## **Woningtype: Hindelopen**

### **Romantische boerderijwoning met ruimte en sfeer**

Het woningtype Hindelopen is een royaal woonhuis met een typisch Fries en landelijk karakter. Deze woning komt goed tot zijn recht in een landelijke omgeving maar ook binnen een nieuwbouwplan is de Hindelopen een prima aanvulling.

Kenmerkend voor deze woning is het karakteristieke kop-romp-model, compleet met authentieke kozijnen voorzien van houten roeden. Het voorste gedeelte, het 'voorhuis' heeft een gemetselde schoorsteen en het achterste gedeelte wordt uitgevoerd met karakteristieke 'uilenborden'.

De Hindelopen is een boerderijwoning met karakter, romantiek en veel sfeer!

Het woningtype Hindelopen heeft standaard een ruime indeling waarbij ruimte is voor een tv- of werkhoeck, een werkkamer of een slaap- en badkamer. Laat uw fantasie samen met onze architect de vrije loop; de mogelijkheden zijn er...

De eerste verdieping is in de basisuitvoering ingedeeld met vier royale slaapkamers, een inbouwkast en een ruime badkamer. Maar ook hier geldt dat de mogelijkheden eindeloos zijn! De ruime bergzolder met een stahoogte van bijna drie meter maken het geheel af; wat een ruimte...

Basisafmetingen woning: 9 x 14 meter

Standaard voorzien van onder andere:

Tuindeuren bij de eethoek

Kozijnen voorzien van houten roeden

Vier slaapkamers op de eerste verdieping

Optioneel:

Vergroting van de afmetingen

Woonpluspakket





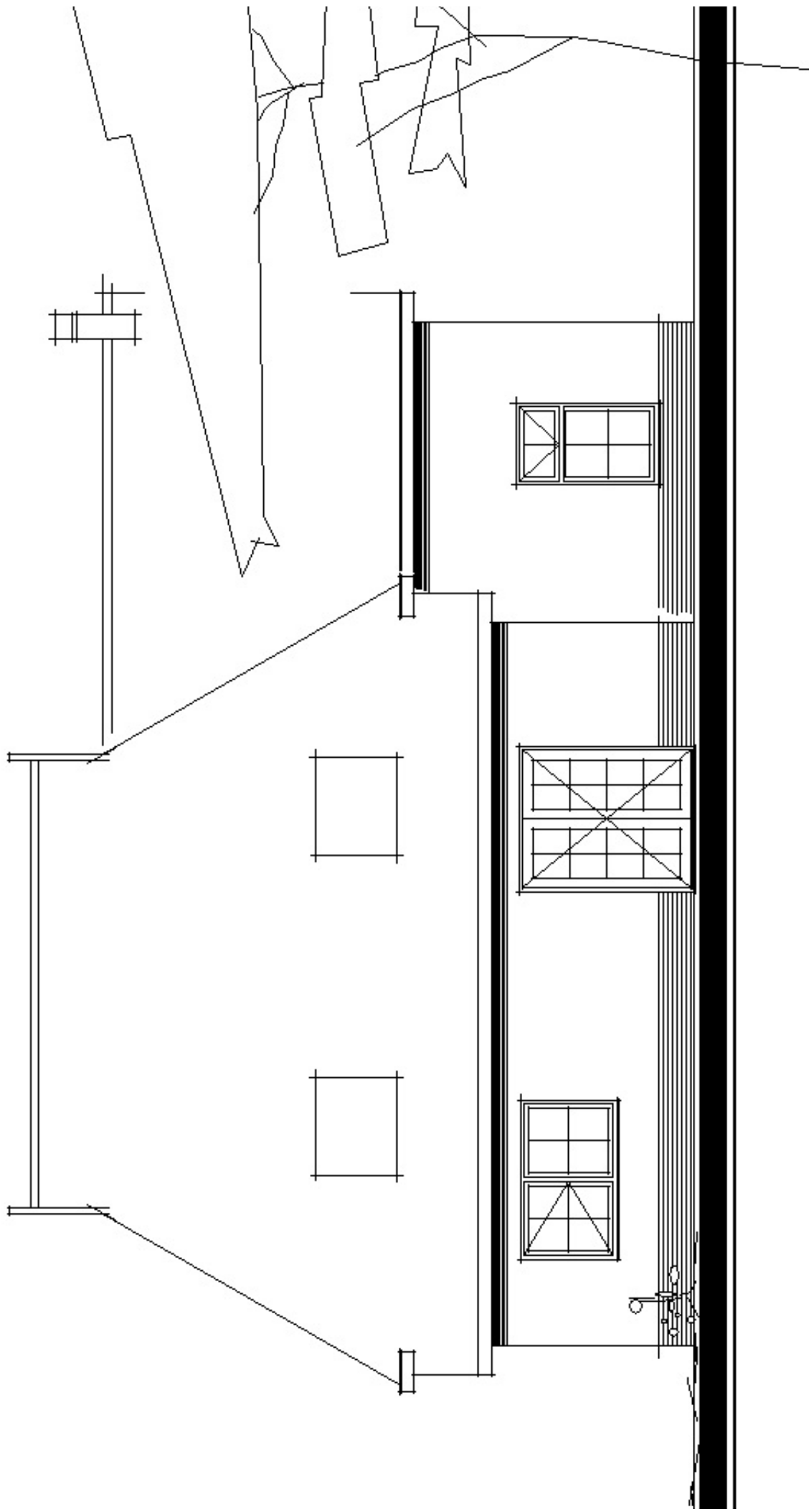
VOORGEVEL



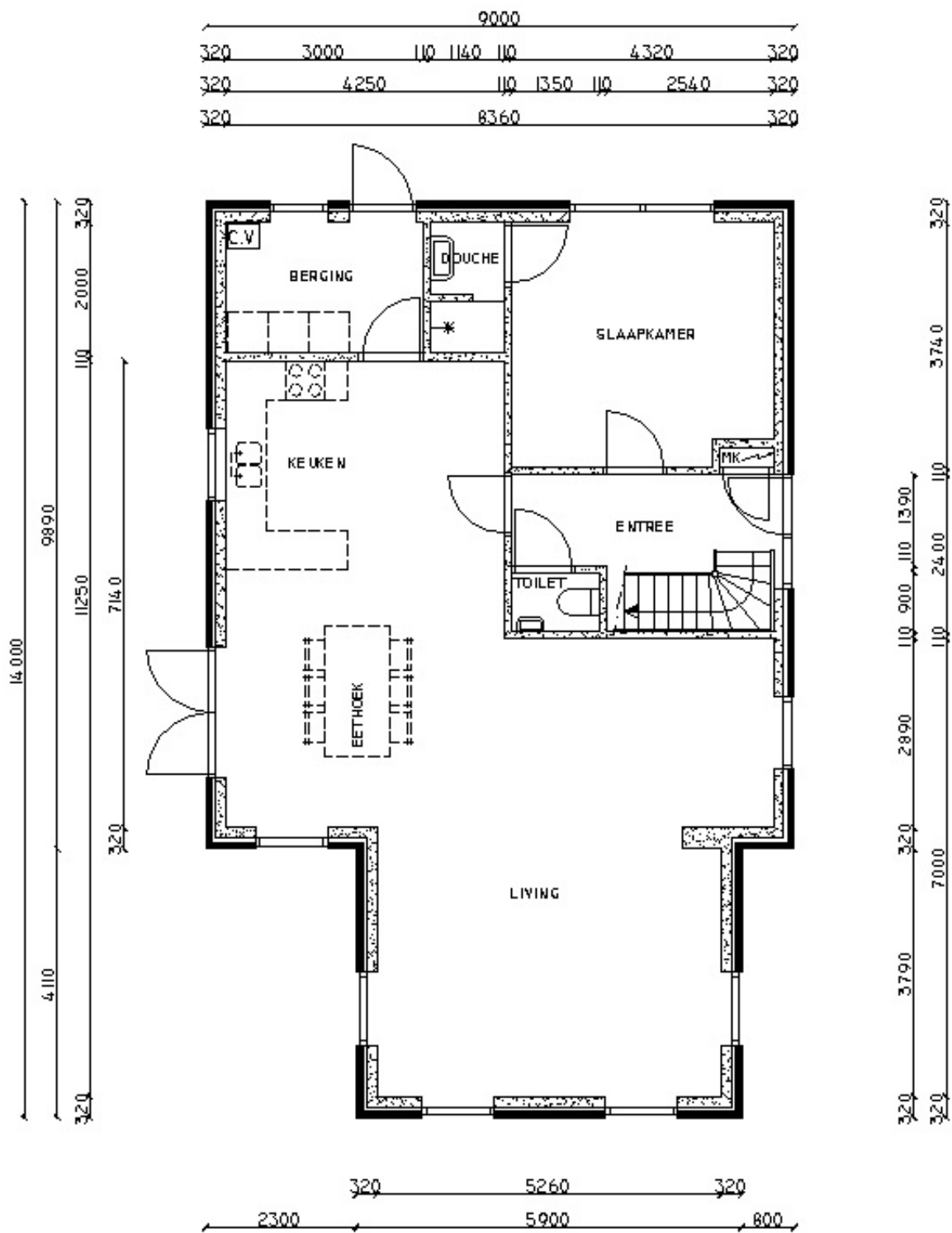
---

# RECHTERZIJGVEL

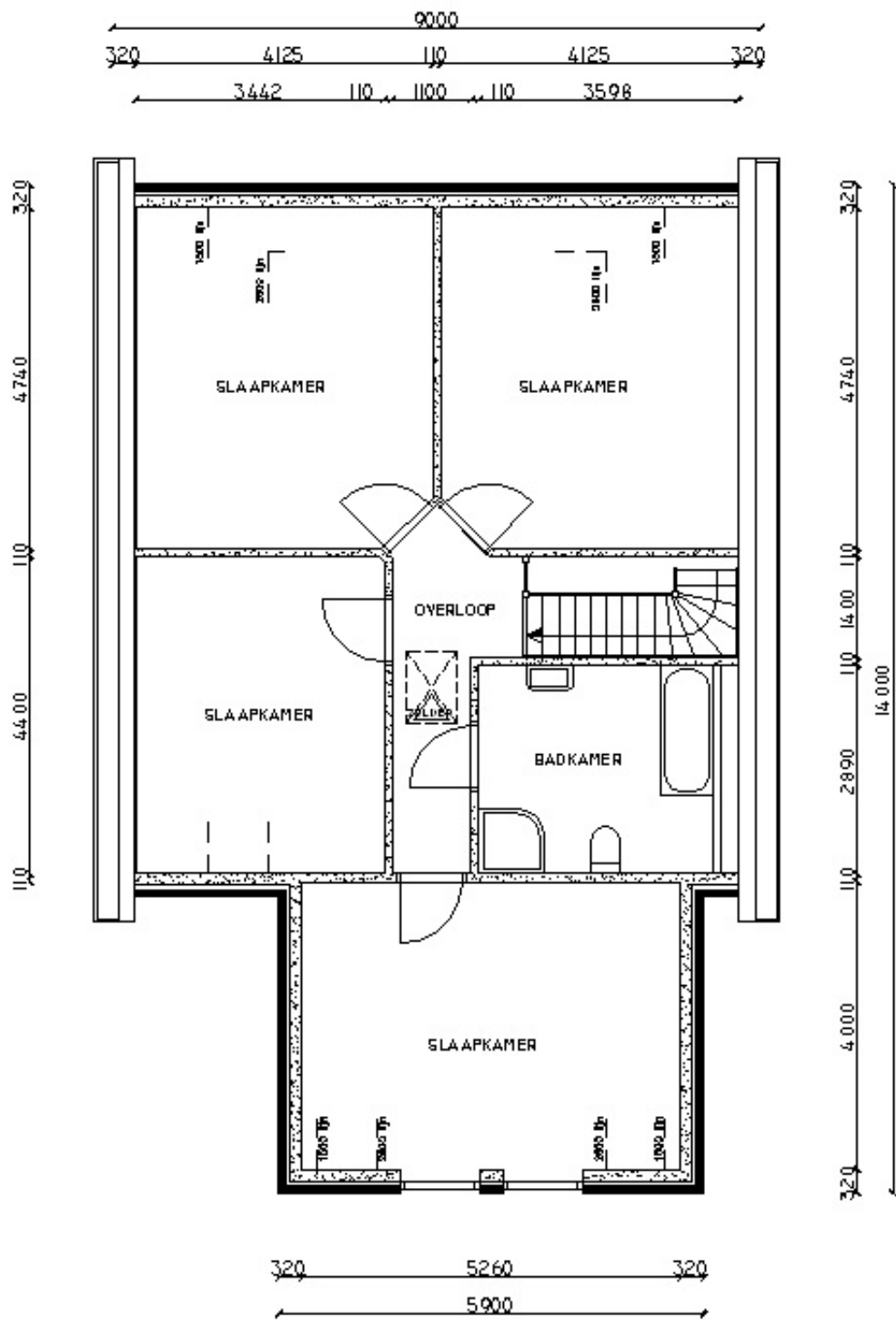
---



LINKERZIJGEVEL

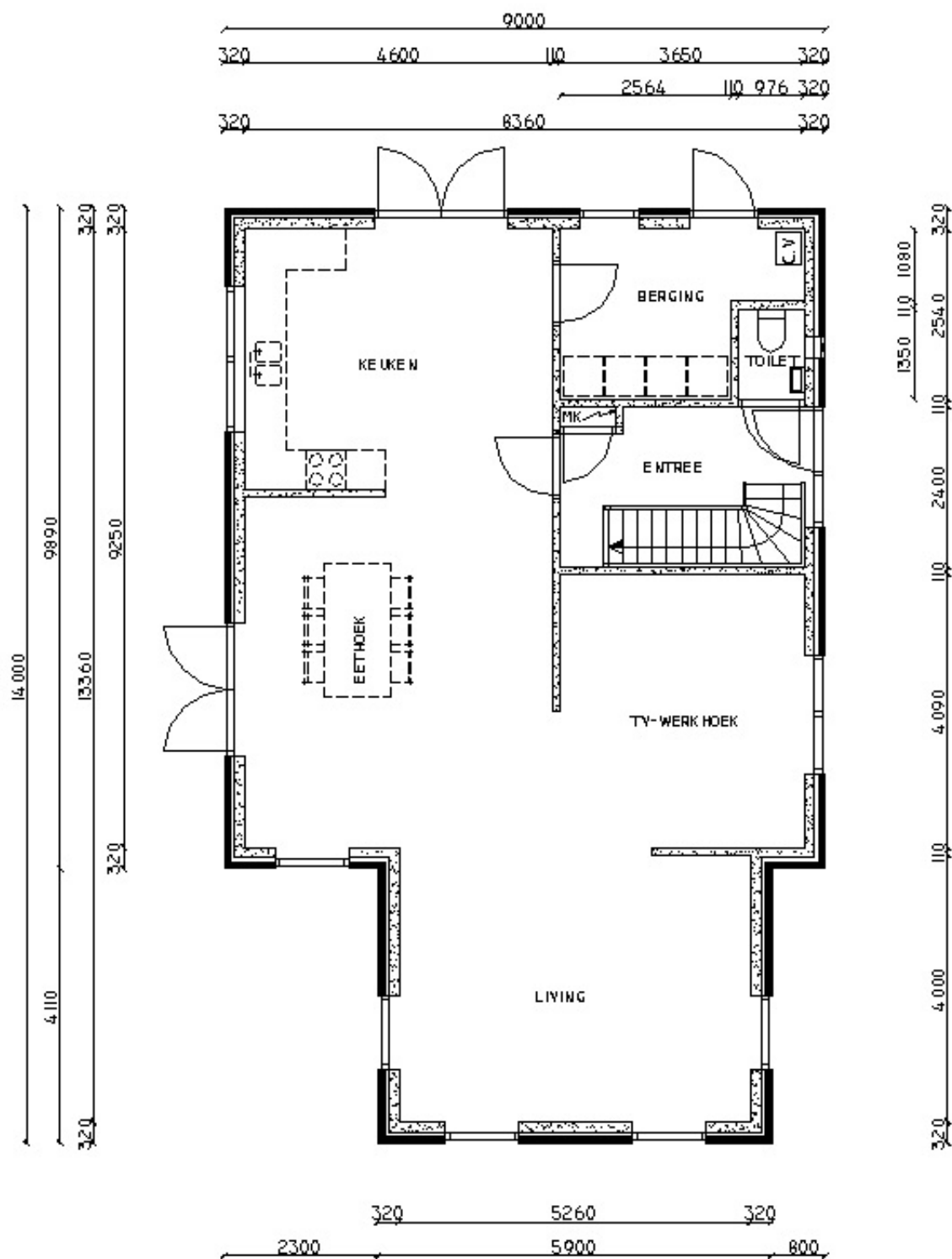


BGG HINDELOPEN 9,0 x 14,0 M  
ALTERNATIEF

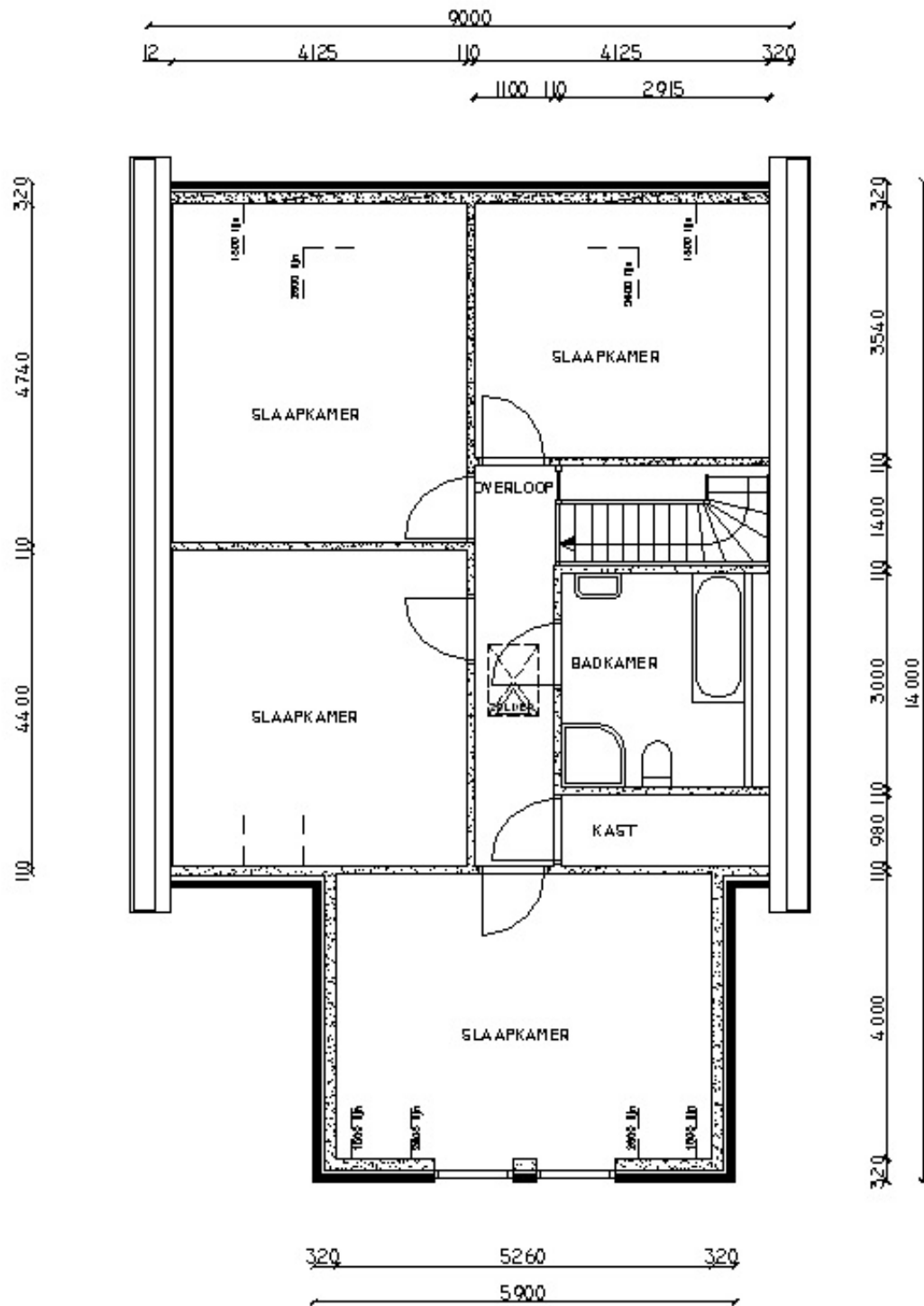


1E VERD. HINDELOPEN 9,0 X 14,0 M  
ALTERNATIEF

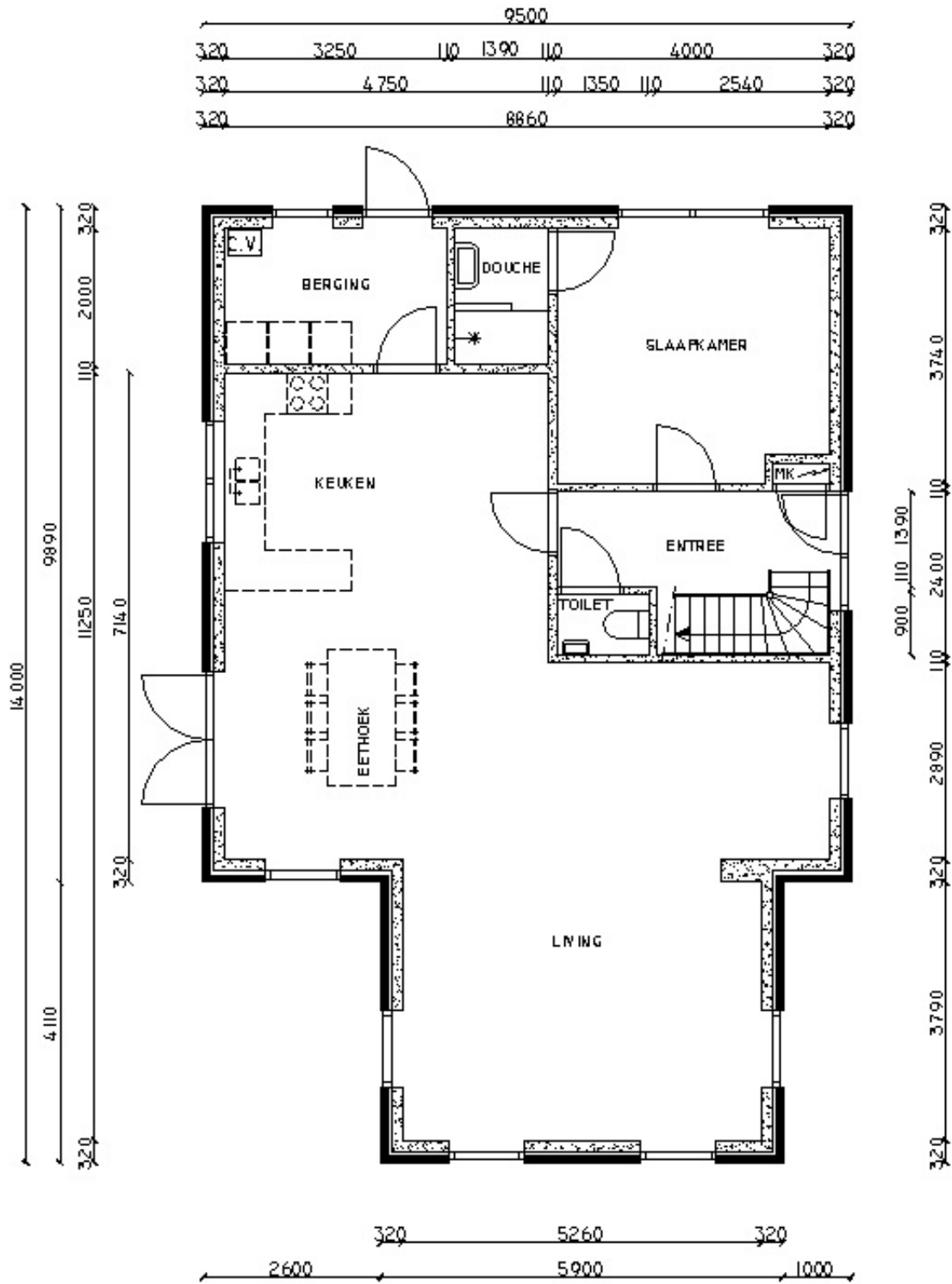




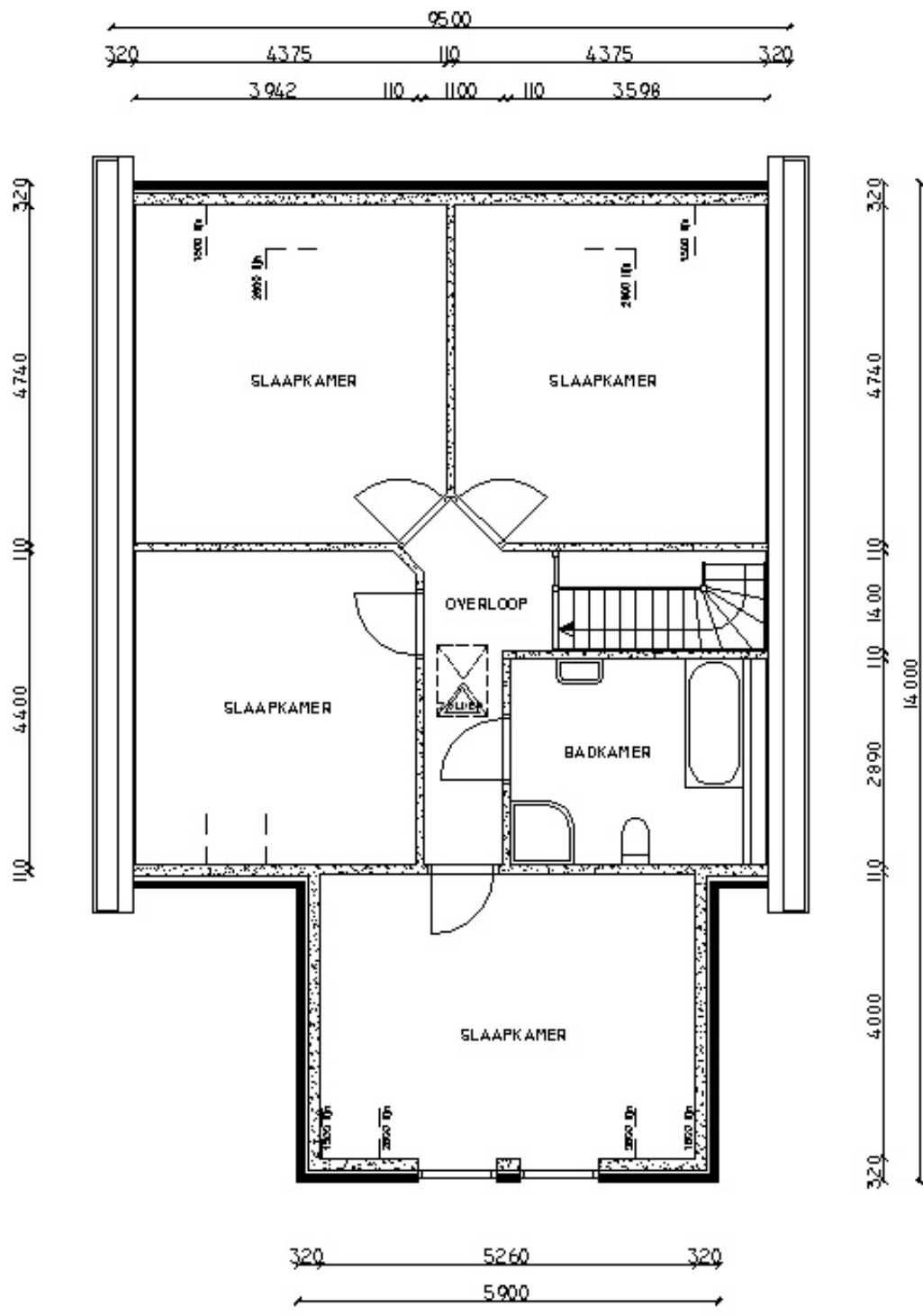
BGG HINDELOPEN 9,0 x 14,0 M  
BASIS



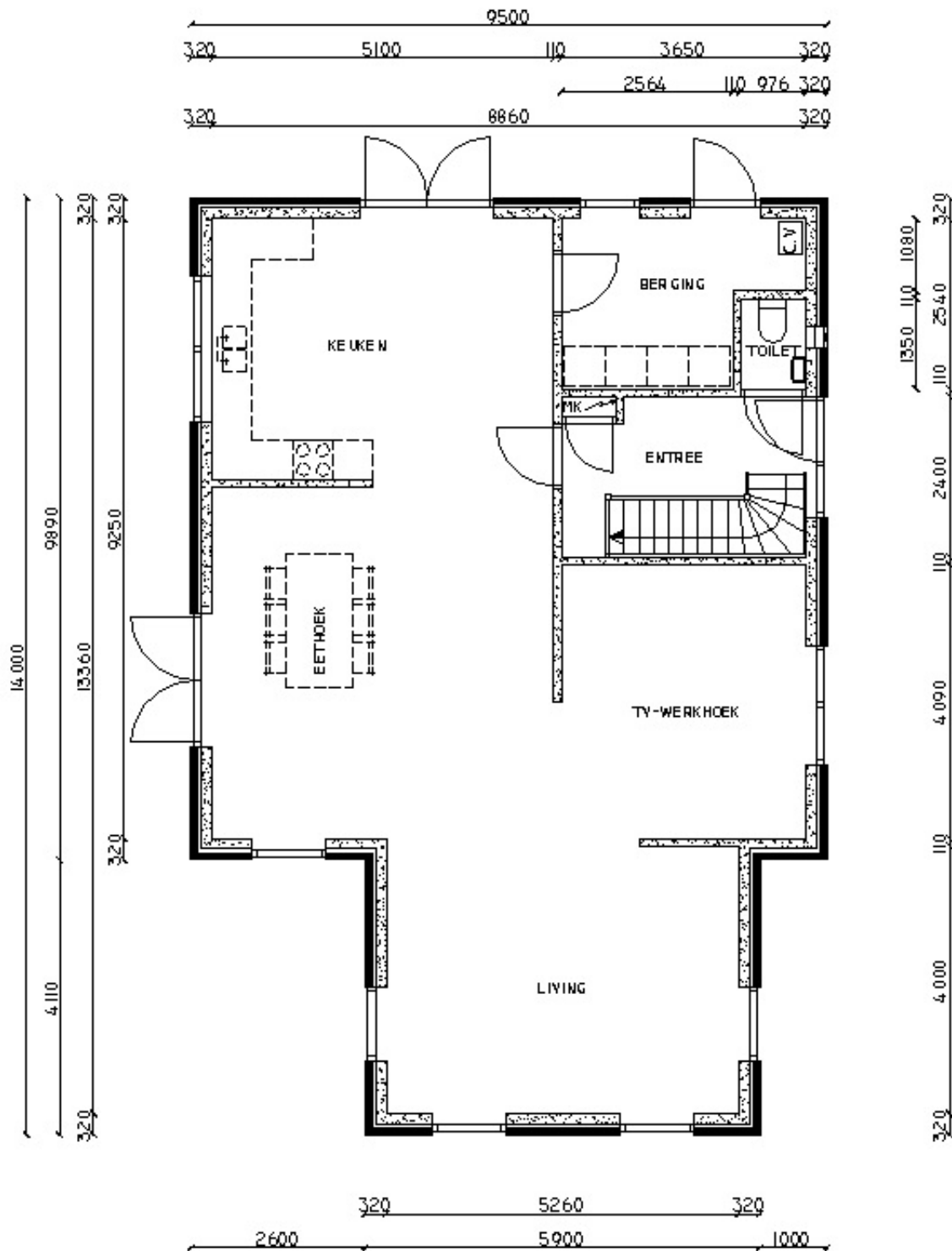
1E VERD. HINDELOPEN 9,0 X 14,0 M  
BASIS



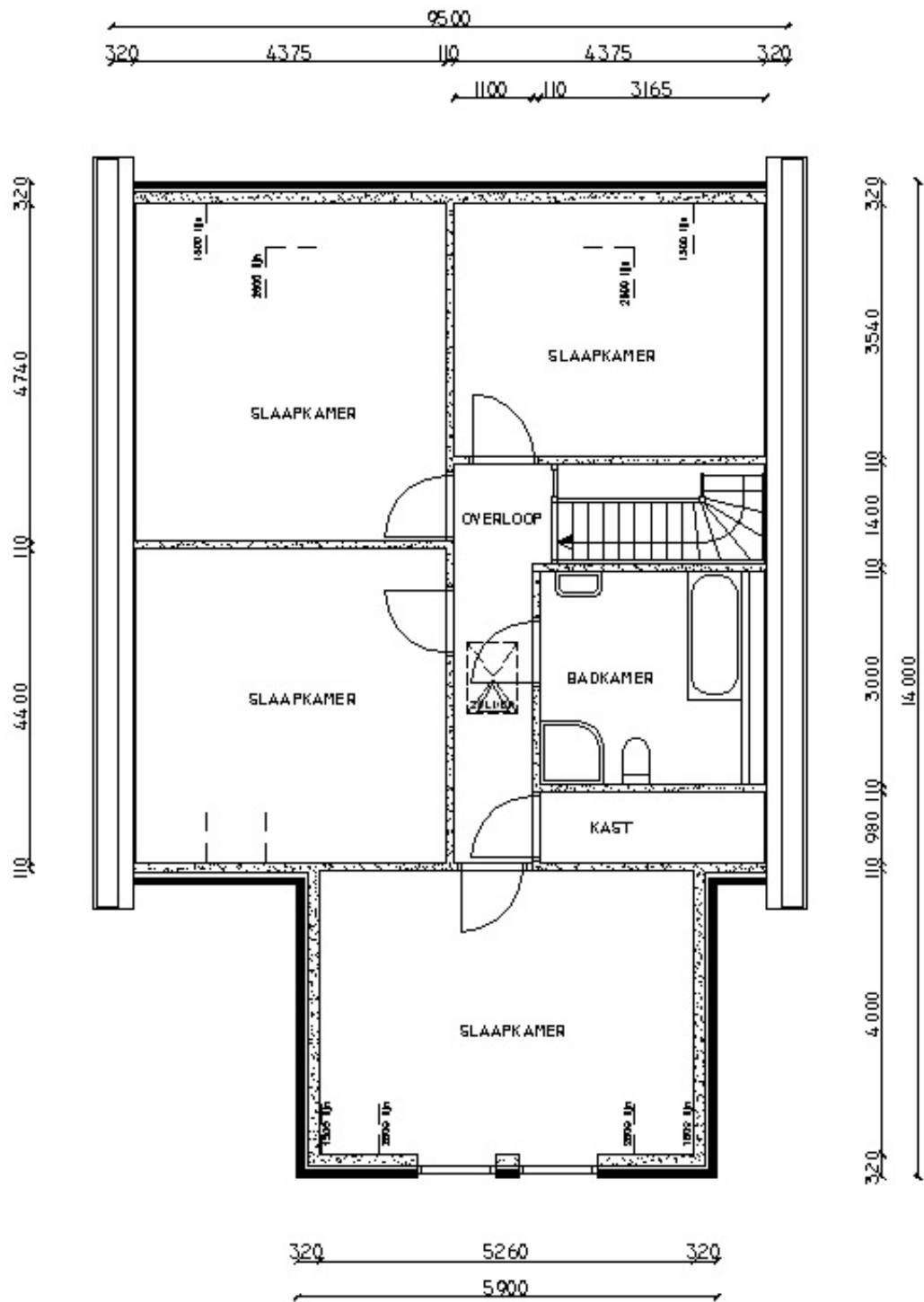
BGG HINDELOPEN 9,5 x 14,0 M  
ALTERNATIEF



IE VERD. HINDELOPEN 9,5 x 14,0 M  
ALTERNATIEF



BGG HINDELOPEN 9,5 X 14,0 M  
BASIS



1E VERD. HINDELOPEN 9,5 X 14,0 M  
BASIS

