

# EXTRA

# *Informatie*



# Type Modena

 **BOUWBEDRIJF  
POSTMA**  
Oastkern 2  
9288 XJ Kootstertille  
Tel. 0512 - 33 21 73  
[www.droomwoningen.nl](http://www.droomwoningen.nl)  
[info@droomwoningen.nl](mailto:info@droomwoningen.nl)

*Betrouwbaar (ver)bouwen sinds 1902*



## Welkom bij Bouwbedrijf Postma!

Met meer dan 100 jaar ervaring in het bouwen van droomwoningen, weten wij als geen ander hoe belangrijk wonen voor u is. Een gezellige en veilige thuisbasis waar alle leden van het gezin hun eigen plek vinden, om te rusten, te werken en om samen te zijn.

Vandaar ook dat steeds meer mensen ervoor kiezen hun eigen huis te bouwen. U kunt zelf bepalen hoe uw woning eruit ziet, wat de indeling wordt en waar u bijvoorbeeld 's ochtends de zon op wilt zien komen. Voor alle facetten die bij het bouwen van een huis komen kijken hebben wij specialisten beschikbaar. Vanaf de eerste schets tot en met de oplevering van de woning staan wij u bij met raad en daad.

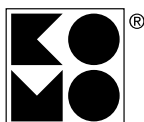
Bij Bouwbedrijf Postma weten we dat u jarenlang plezier wilt beleven aan uw woning, daarom staan uw wensen vanaf onze allereerste kennismaking centraal. Wij zorgen ervoor dat de woning aan uw wensen voldoet en zorgen voor de vergunningen en goedkeuring van welstand.

Deze aanvullende brochure is bedoeld om u een indruk te geven van de vele mogelijkheden en varianten. We kunnen helaas niet alle variaties weergeven en hopen u hiermee voldoende aanleiding en inspiratie te geven voor een gesprek in onze showroom met mij of één van mijn collega's.

Heeft u eigen woonideeën of aanpassingswensen? In een vrijblijvend en oriënterend gesprek kunnen wij deze wensen voor u vertalen in een persoonlijke offerte!

Kwaliteit staat bij Bouwbedrijf Postma altijd voorop. Onze fabriek en showroom kunt u vrijblijvend bezichtigen zodat u uzelf kunt overtuigen van ons vakmanschap. Neem gerust contact met ons op voor het maken van een afspraak, zodat we voldoende tijd voor u kunnen reserveren. Ons telefoonnummer is 0512 - 33 21 73.

Graag tot ziens bij Bouwbedrijf Postma!





## **Woningtype Modena: eigenwijs, modern en ruimtelijk**

Deze royale woning valt op met een indrukwekkende raampartij van maar liefst acht meter en een hoekraam bij de woonkamer. Niet alleen zorgt dit voor een eigenwijze uitstraling, ook wordt de woning overspoeld met daglicht. Verder dankt de Modena haar moderne uiterlijk aan de combinatie van twee lessenaarskappen; voor zowel de garage als voor de woning betekent dit een zee aan ruimte. De indeling is zeer doordacht: een ruime eetkeuken met openslaande tuindeuren, optimaal gebruik van de ruimte onder beide kappen en toegang tot de bergruimte op de eerste verdieping vanuit de garage. Had u toch meer ruimte gewenst? Bespreek het met uw Postma adviseur. Ook bij deze woning zijn er volop mogelijkheden.

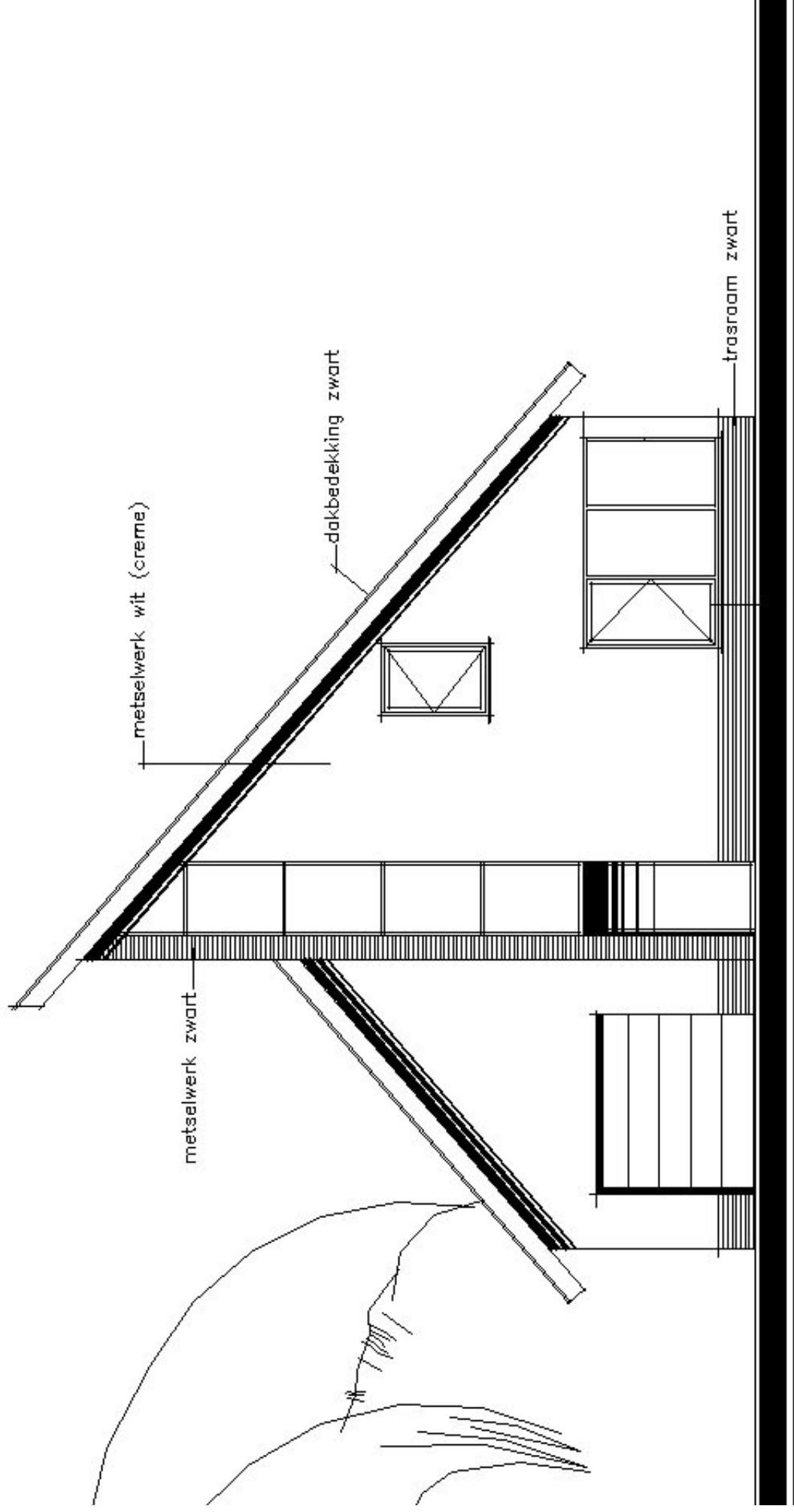
Basisafmetingen woning: 7,5 x 10,5 meter, de Modena is standaard voorzien van:

- Raampartij door de hoek. Circa acht meter hoog
- Overdekte entree
- Hoekkozijn bij de woonkamer
- Hardhouten tuindeuren
- Geïsoleerde garage, voorzien van een sectionaaldeur
- Drie slaapkamers en hobby/werkruimte op de 1e verdieping
- Badkamer
- Vaste trap naar 2e verdieping
- Architect- en ontwerpkosten
- Aanvraag welstand en bouwvergunning
- HR++ beglazing
- Alle wanden behangklaar
- Luxe binnendeurbeslag

Optioneel:

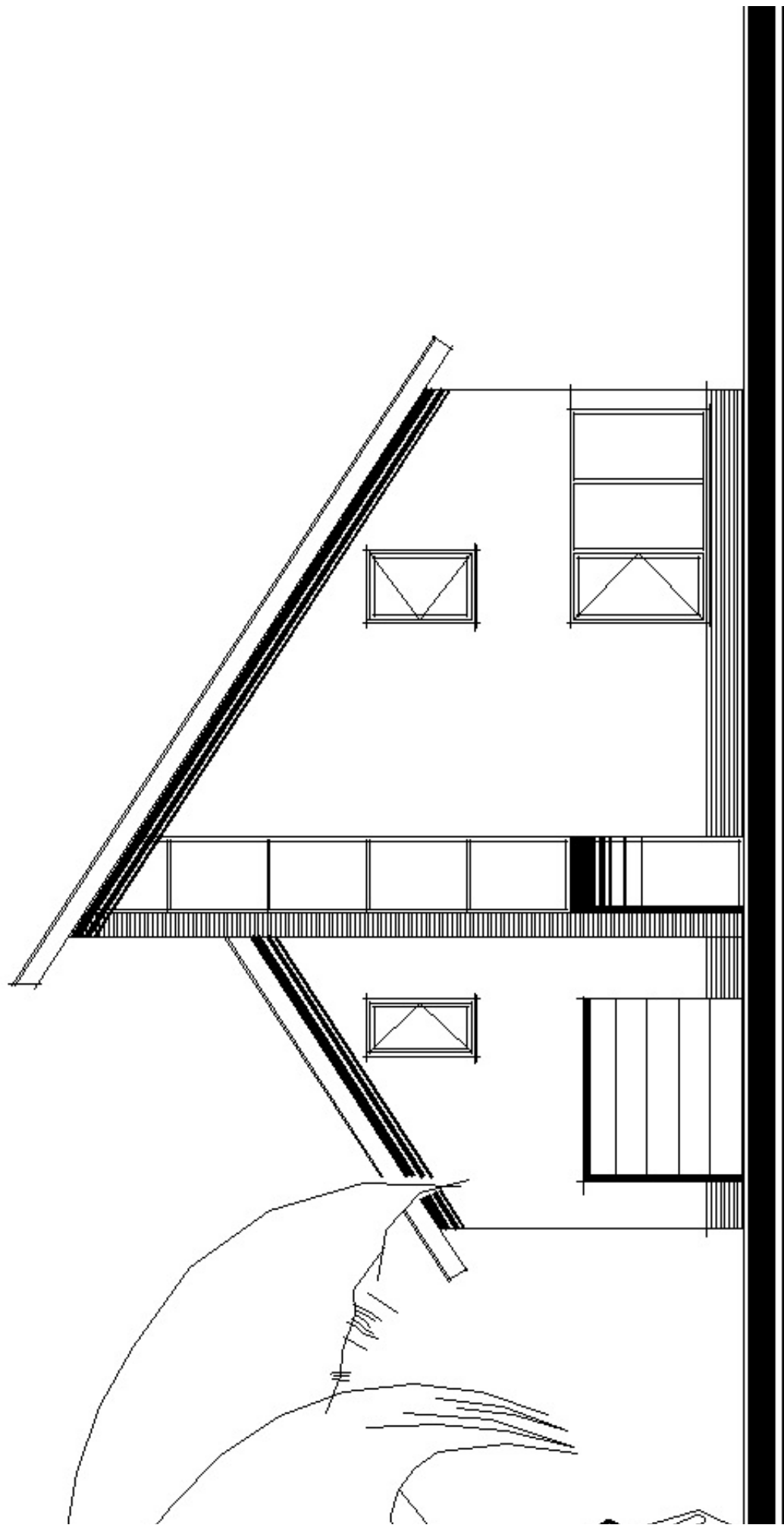
- Vergroten van de basisafmetingen
- Een vierde slaapkamer op de eerste verdieping
- Woonpluspakket





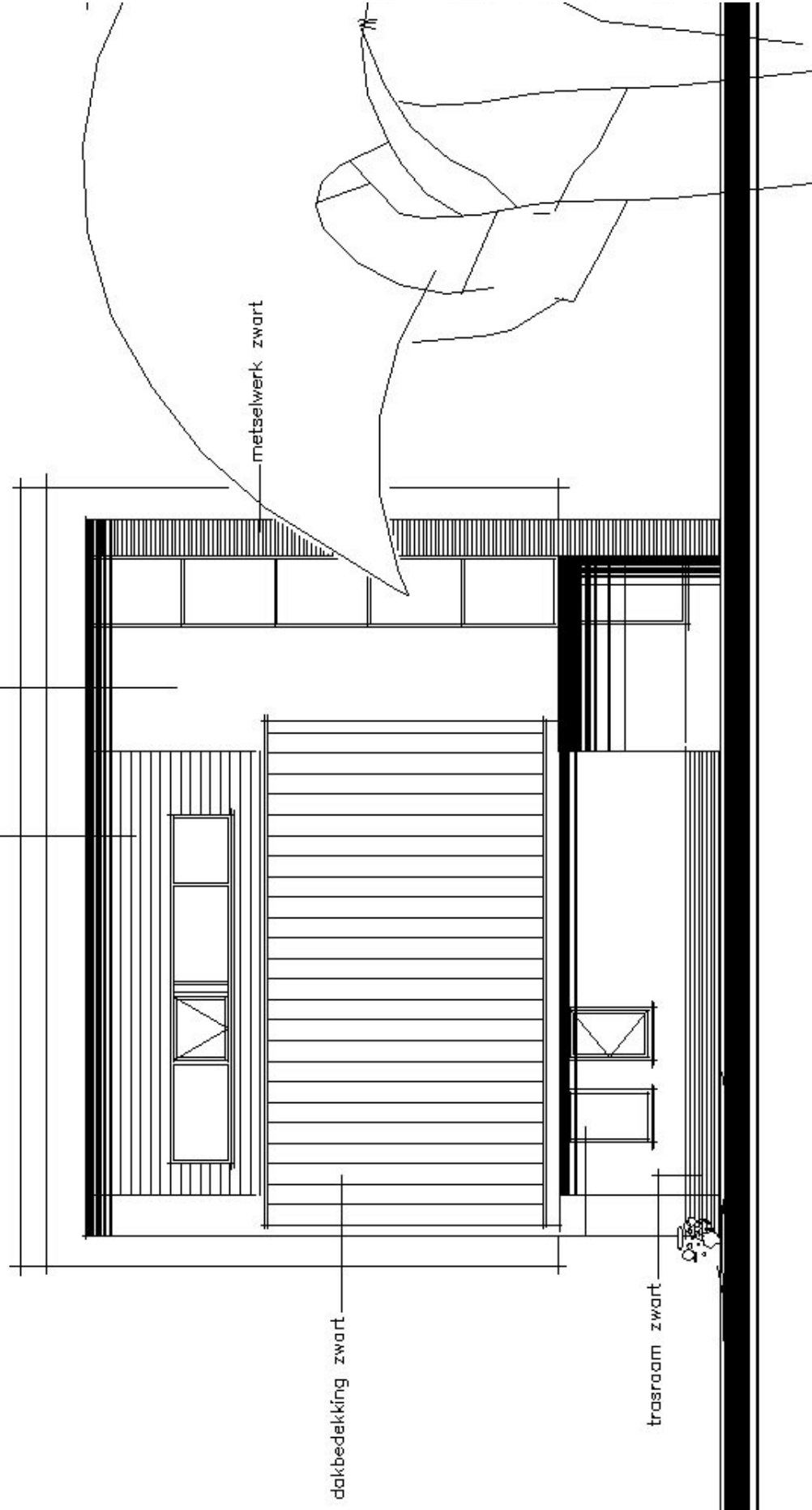
# VOORGEVEL

(basis)



VOORGEVEL  
(alternatief)

gevelhout red—cedar naturel



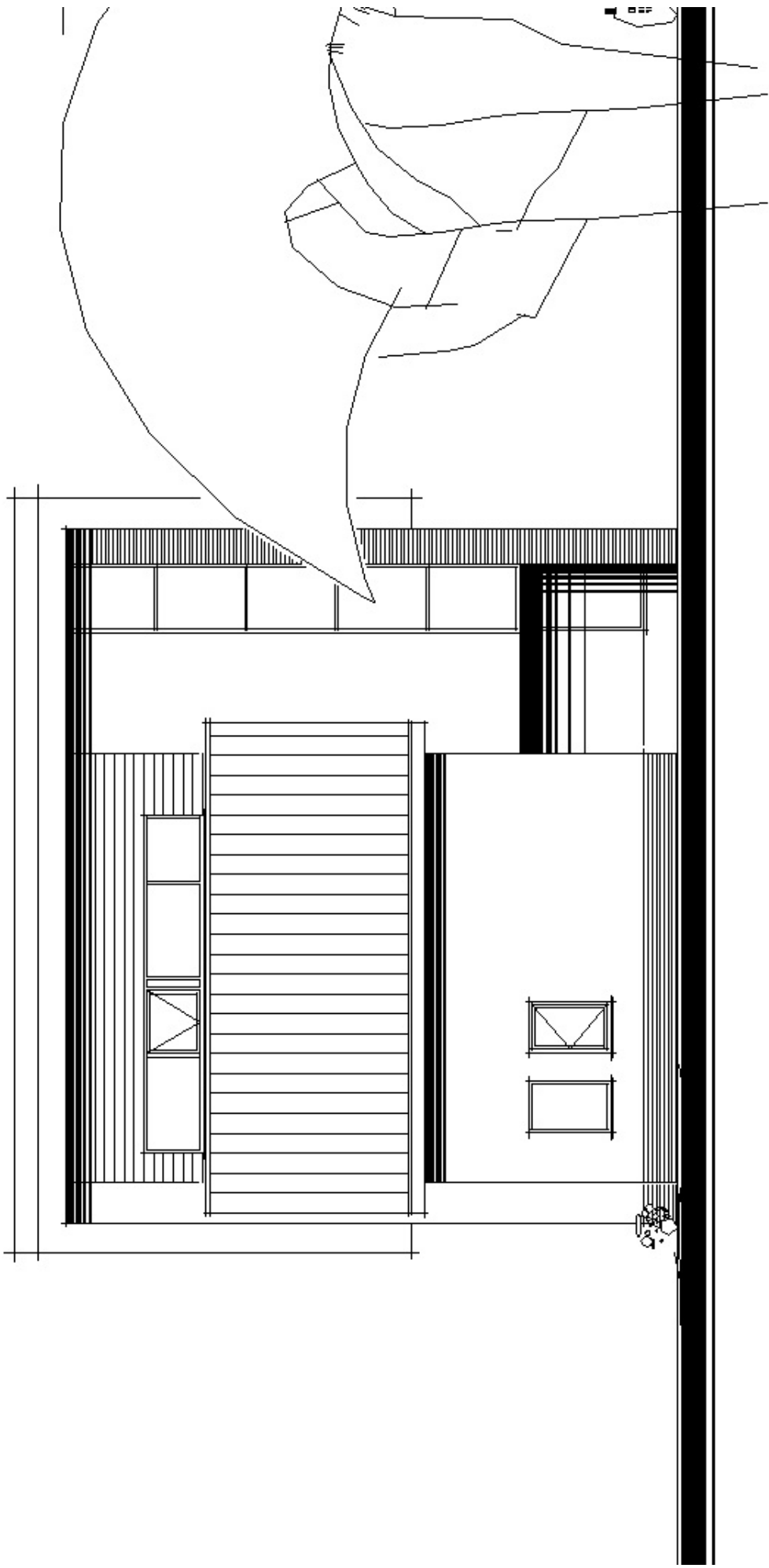
metselwerk zwart

dakbedekking zwart

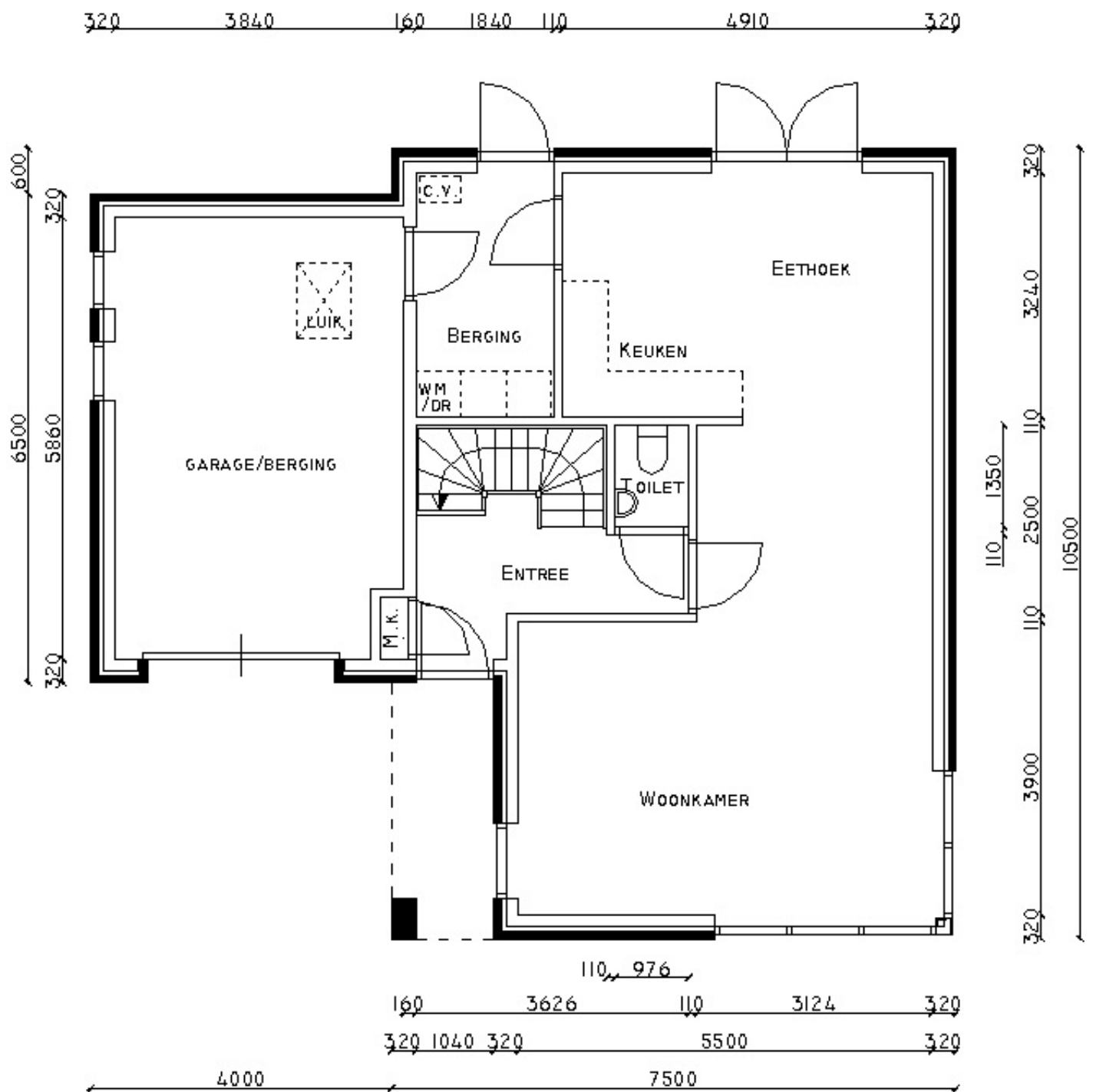
trasraam zwart

# LINKERZIJGEVEL

(basis)

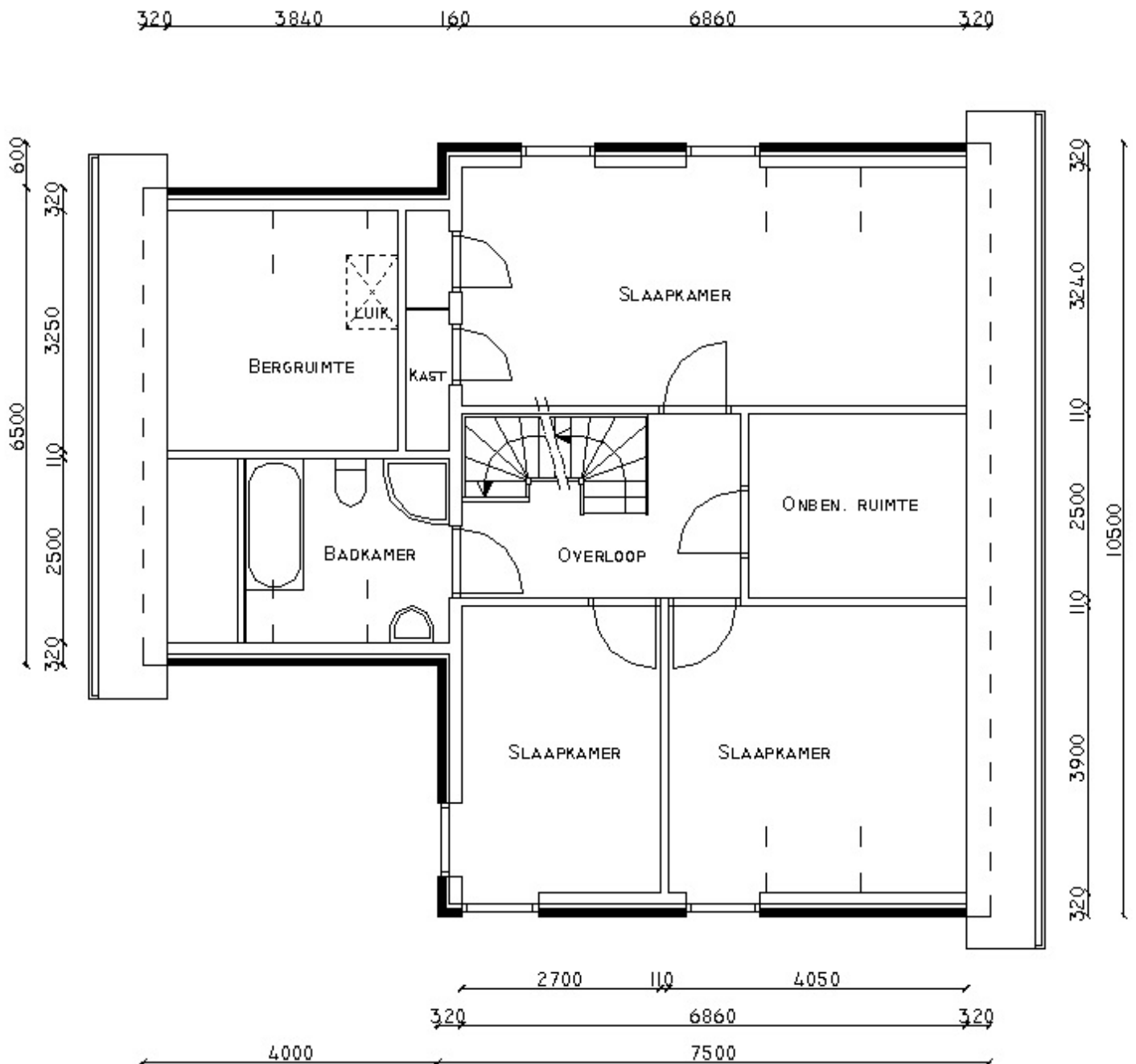


**LINKERZIJGEVEL**  
**(alternatief)**

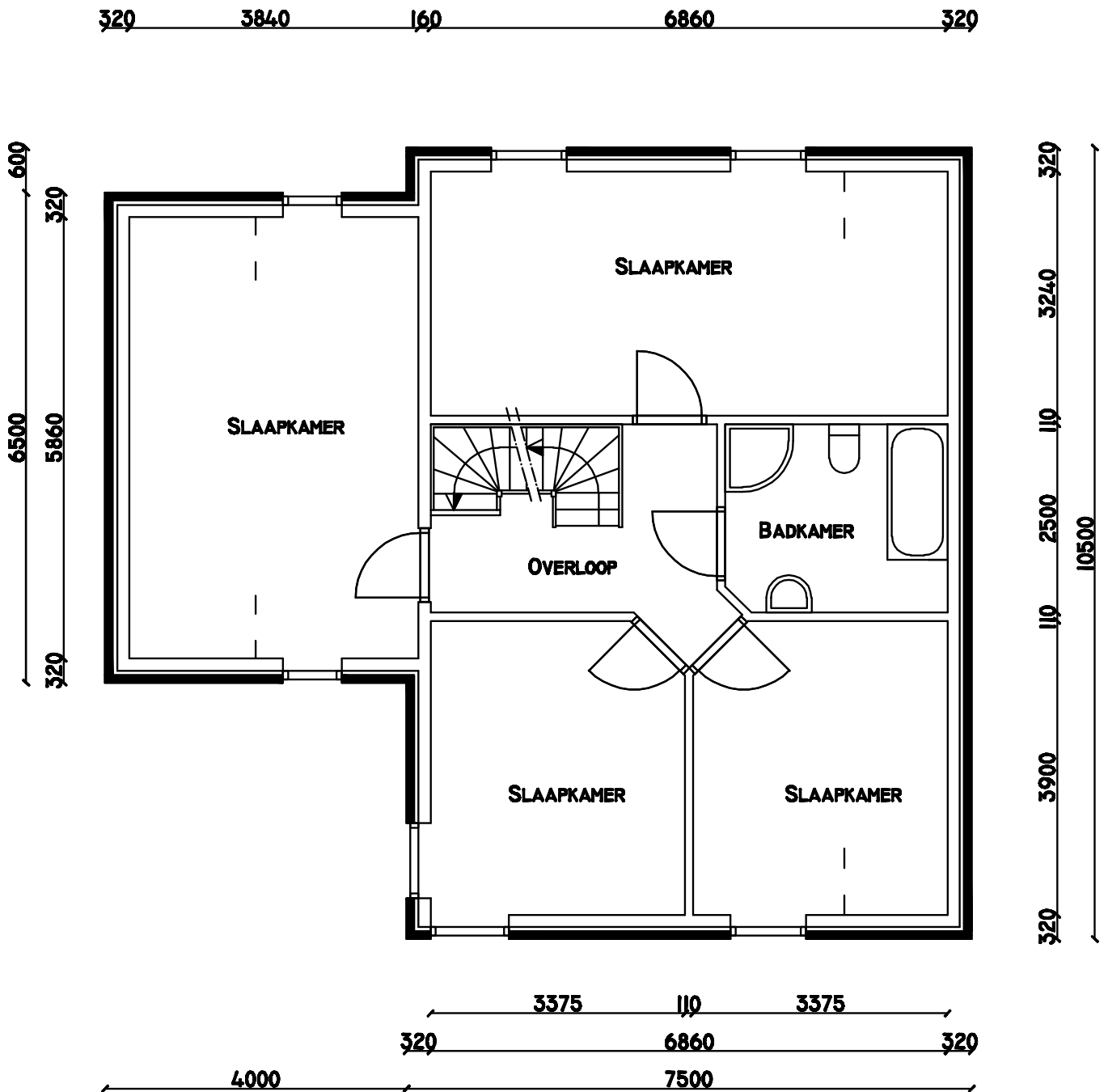


BGG MODENA BASIS - 7,5 x 10,5 M  
 MET AANBOUW 4,0 M BREED

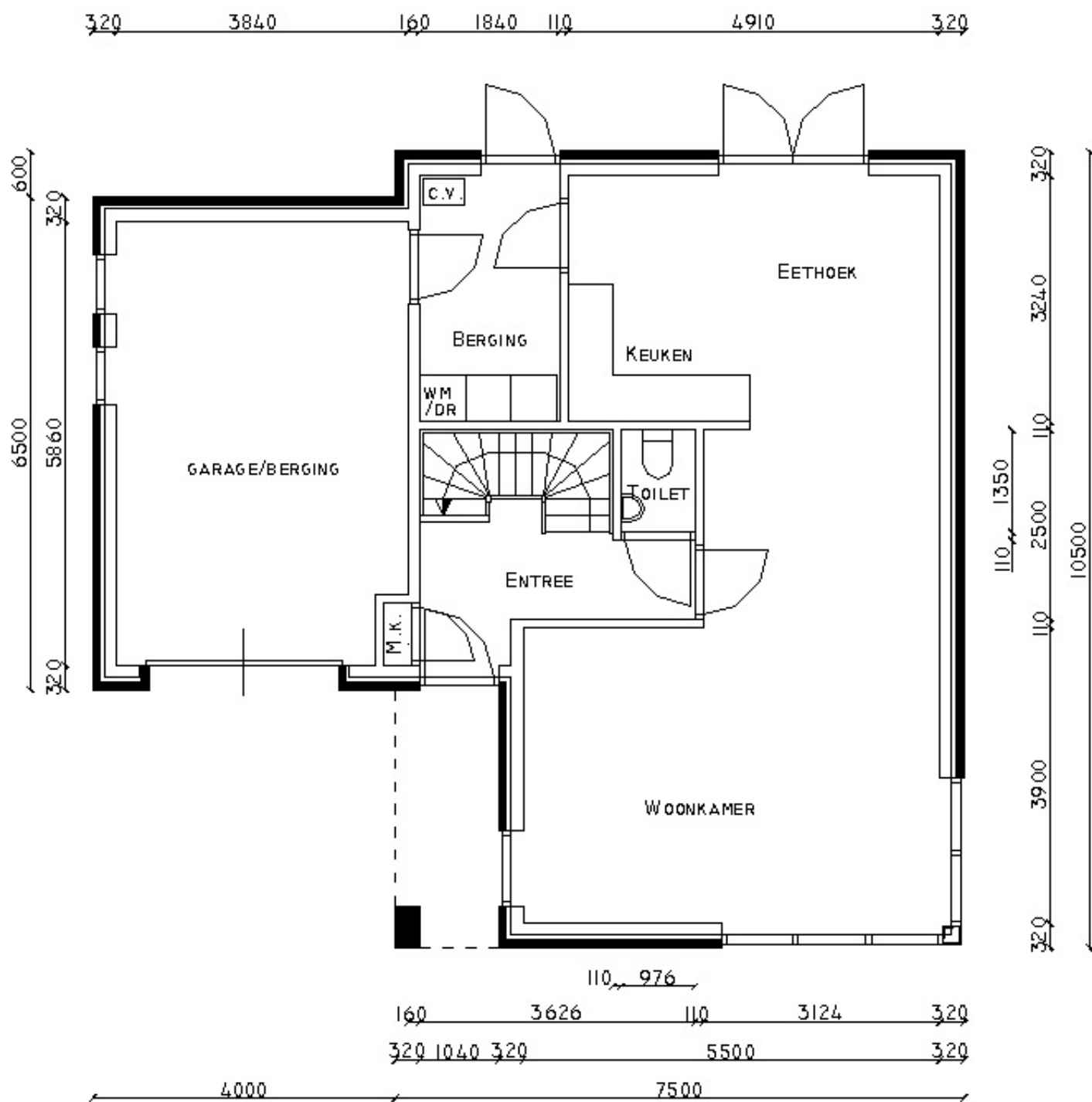




VERD. MODENA BASIS - 7,5 X 10,5 M  
 MET AANBOUW 4,0 M BREED



**VERD. MODENA ALTERNATIEF - 7,5 x 10,5 M  
MET AANBOUW 4,0 M BREED**



BGG MODENA ALTERNATIEF - 7,5 x 10,5 M  
 MET AANBOUW 4,0 M BREED



## **Ruimte voor aantekeningen:**

---

---

---

---

---

---

---

---

---

---

---

---

---

---

---

---

---

---

---

---

---

---

---

---

Deze brochure is uiteraard met zorg samengesteld. Ondanks deze zorg zijn fouten niet geheel uit te sluiten. Voor fouten en gevolgen hiervan zijn wij niet aansprakelijk.

De impressies geven een indicatieve indruk van de woning weer. Op de tekeningen zijn de maten in centimeters en/of millimeters aangegeven. Geringe afwijking in deze maten geven geen aanleiding tot verrekening.

Eventuele aanpassingen kunnen ook voortvloeien uit eisen van overheid en/of nutsbedrijven. Een keukeninrichting, eventuele meubels of kasten worden niet meegeleverd doch dienen slechts om een ruimtelijke indruk van een woning te geven.

De kosten tuinaanleg, bestrating en erfafscheiding zijn voor rekening van opdrachtgever.

Bouwbedrijf Postma