

EXTRA *Informatie*



BOUWBEDRIJF
POSTMA

Oastkern 2
9288 XJ Kootstertille
Tel. 0512 - 33 21 73
www.droomwoningen.nl
info@droomwoningen.nl

Type Oldham

Betrouwbaar (ver)bouwen sinds 1902



Welkom bij Bouwbedrijf Postma!

Met meer dan 100 jaar ervaring in het bouwen van droomwoningen, weten wij als geen ander hoe belangrijk wonen voor u is. Een gezellige en veilige thuisbasis waar alle leden van het gezin hun eigen plek vinden, om te rusten, te werken en om samen te zijn.

Vandaar ook dat steeds meer mensen ervoor kiezen hun eigen huis te bouwen. U kunt zelf bepalen hoe uw woning eruit ziet, wat de indeling wordt en waar u bijvoorbeeld 's ochtends de zon op wilt zien komen. Voor alle facetten die bij het bouwen van een huis komen kijken hebben wij specialisten beschikbaar. Vanaf de eerste schets tot en met de oplevering van de woning staan wij u bij met raad en daad.

Bij Bouwbedrijf Postma weten we dat u jarenlang plezier wilt beleven aan uw woning, daarom staan uw wensen vanaf onze allereerste kennismaking centraal. Wij zorgen ervoor dat de woning aan uw wensen voldoet en zorgen voor de vergunningen en goedkeuring van welstand.

Deze aanvullende brochure is bedoeld om u een indruk te geven van de vele mogelijkheden en varianten. We kunnen helaas niet alle variaties weergeven en hopen u hiermee voldoende aanleiding en inspiratie te geven voor een gesprek in onze showroom met mij of één van mijn collega's.

Heeft u eigen woonideeën of aanpassingswensen? In een vrijblijvend en oriënterend gesprek kunnen wij deze wensen voor u vertalen in een persoonlijke offerte!

Kwaliteit staat bij Bouwbedrijf Postma altijd voorop. Onze fabriek en showroom kunt u vrijblijvend bezichtigen zodat u uzelf kunt overtuigen van ons vakmanschap. Neem gerust contact met ons op voor het maken van een afspraak, zodat we voldoende tijd voor u kunnen reserveren. Ons telefoonnummer is 0512 - 33 21 73.

Graag tot ziens bij Bouwbedrijf Postma!





Woningtype Oldham: Licht en ruim wonen in traditionele stijl

De Oldham is een woning in de traditioneel Engelse stijl met schildkap, rondgemetseld entree en schitterende erker aan de voorzijde. De Oldham biedt u naast een statige uitstraling een zee van ruimte met een gigantische woonkamer van ruim negen meter breed met een heerlijk lichte erker. Deze afmetingen zijn variabel en aan te passen van 11,2 meter breed naar 12,2 naar 13,2 meter en van 7,5 meter diep naar 8,5 meter. Een schitterende klassieke woning in de Engelse stijl met veel mogelijkheden om uw persoonlijke smaak in ontwerp en indeling te verwerken.

Basisafmetingen woning: vanaf 11,2 x 7,5 meter, de Oldham is standaard voorzien van:

- Luxe entree met toog
- Serre voorzijde
- Gemetselde schoorstenen
- Tuindeuren
- Vaste trap naar 2^e verdieping
- 2 dakkapellen
- Authentieke kruisroeden
- Architect en ontwerpkosten
- Aanvraag welstand en bouwvergunning
- HR++ beglazing
- Badkamer
- Alle wanden behangklaar
- Luxe binnendeurbeslag

Optioneel:

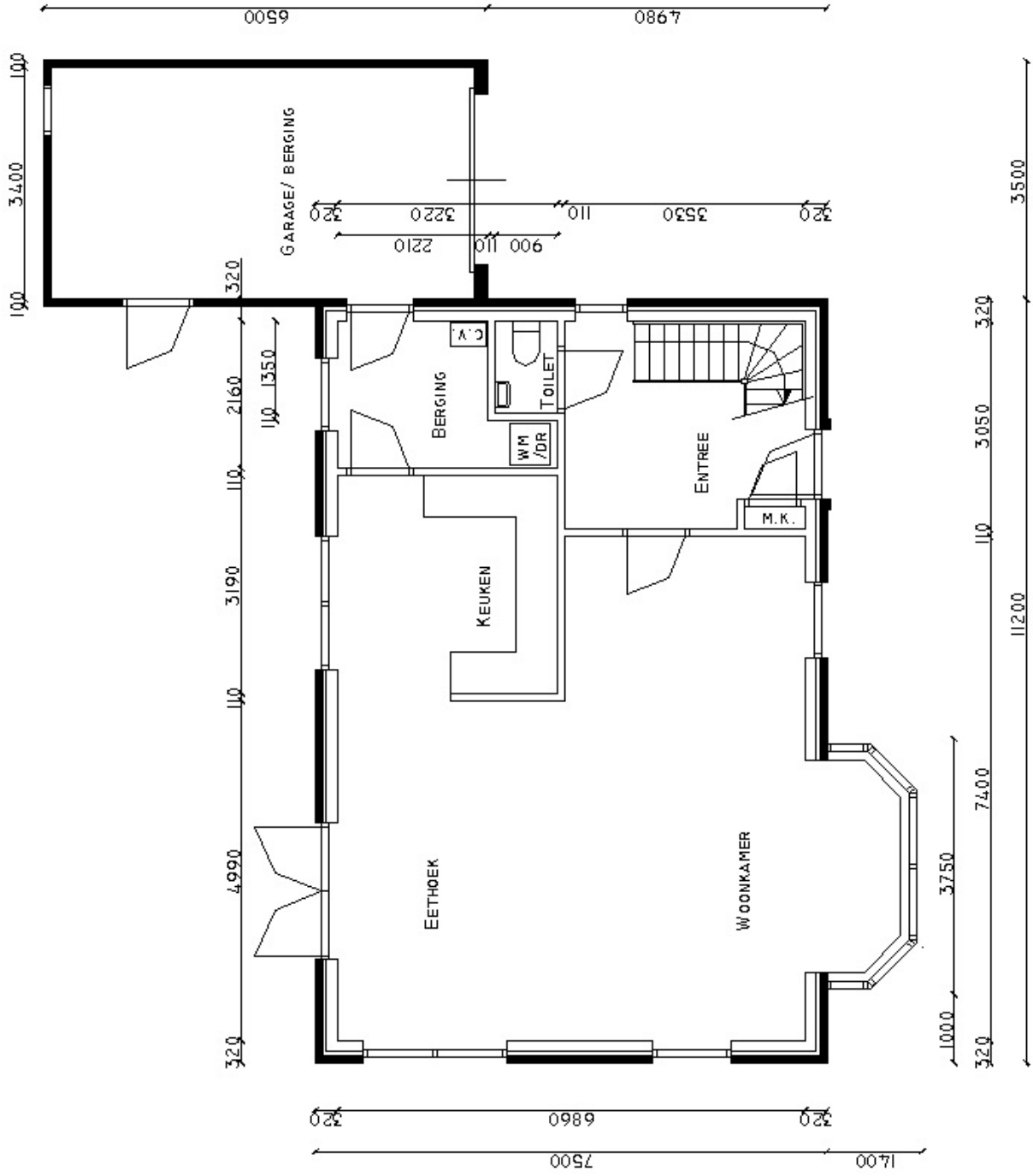
Garage

Woonpluspakket

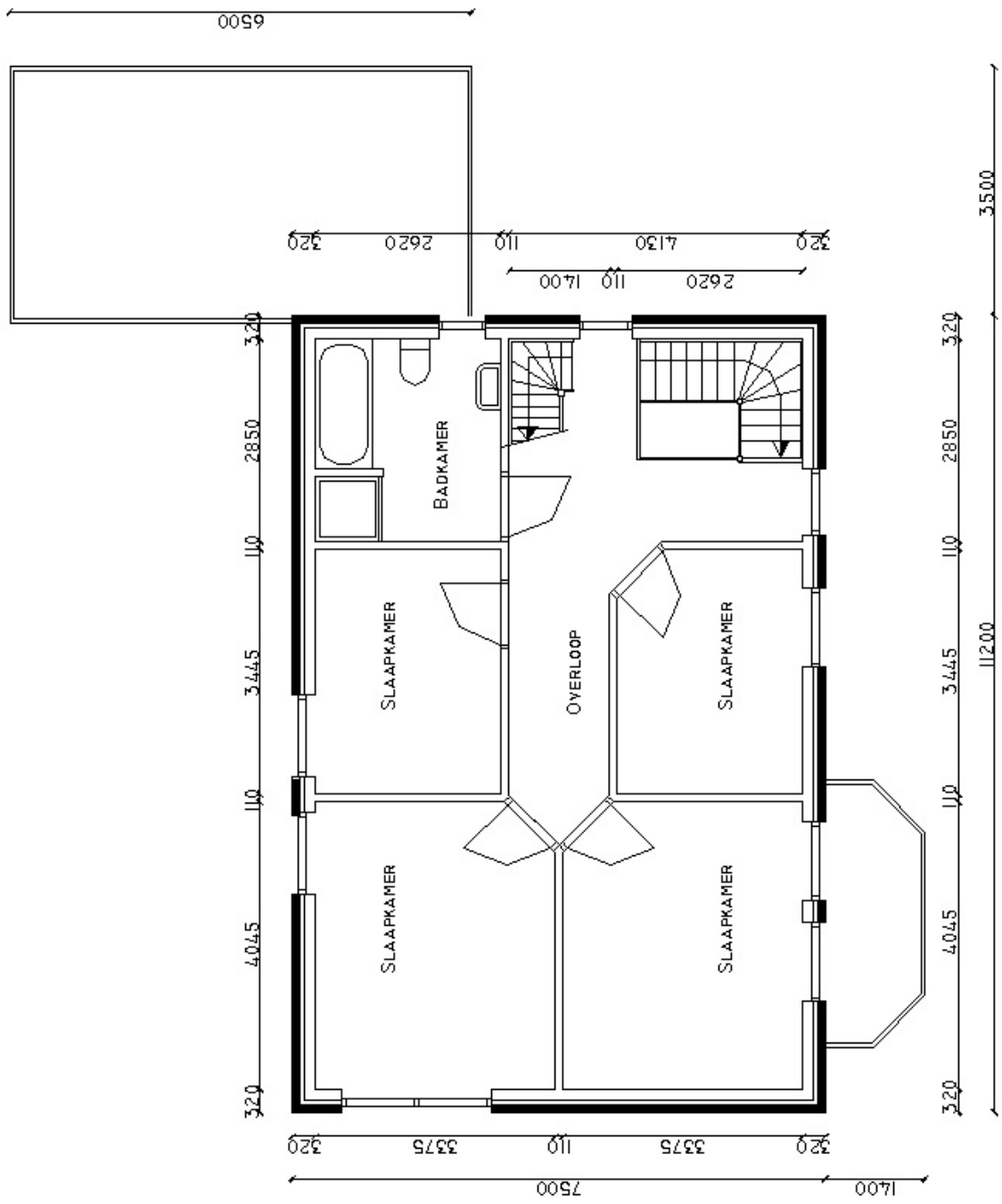
Traditionele bouw

2^e erker

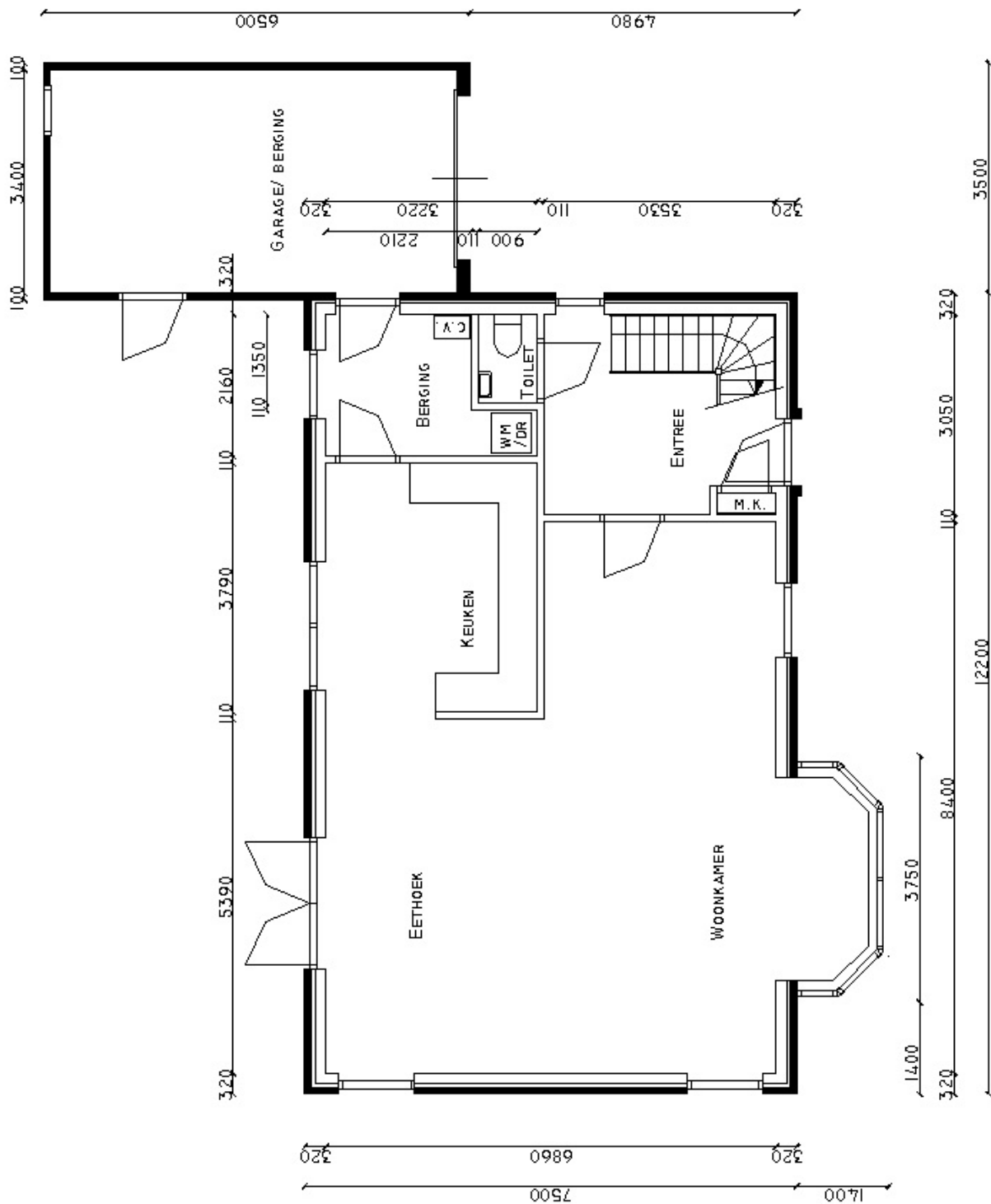




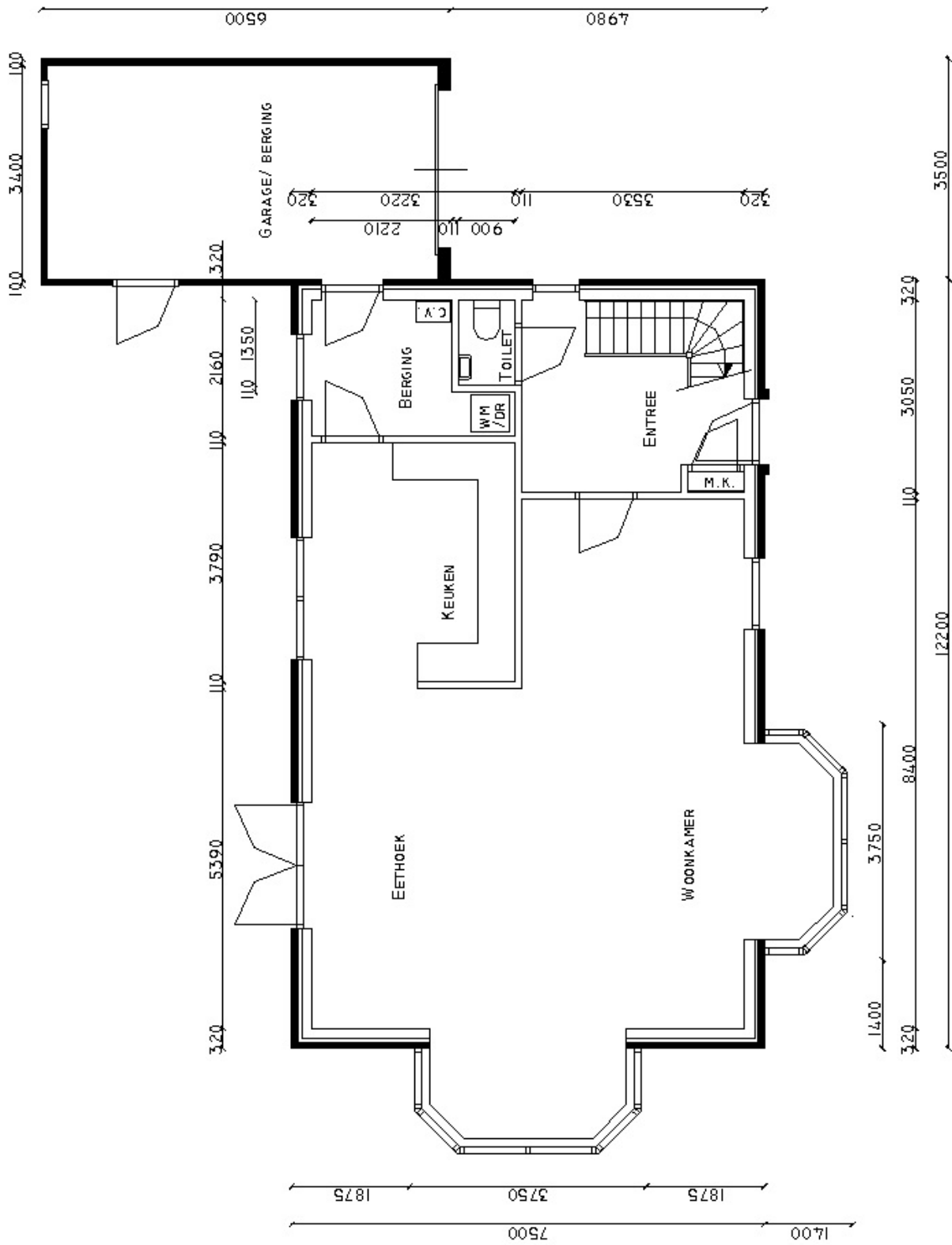
BGG. OLDHAM WONING 7,5 X 11,2 M



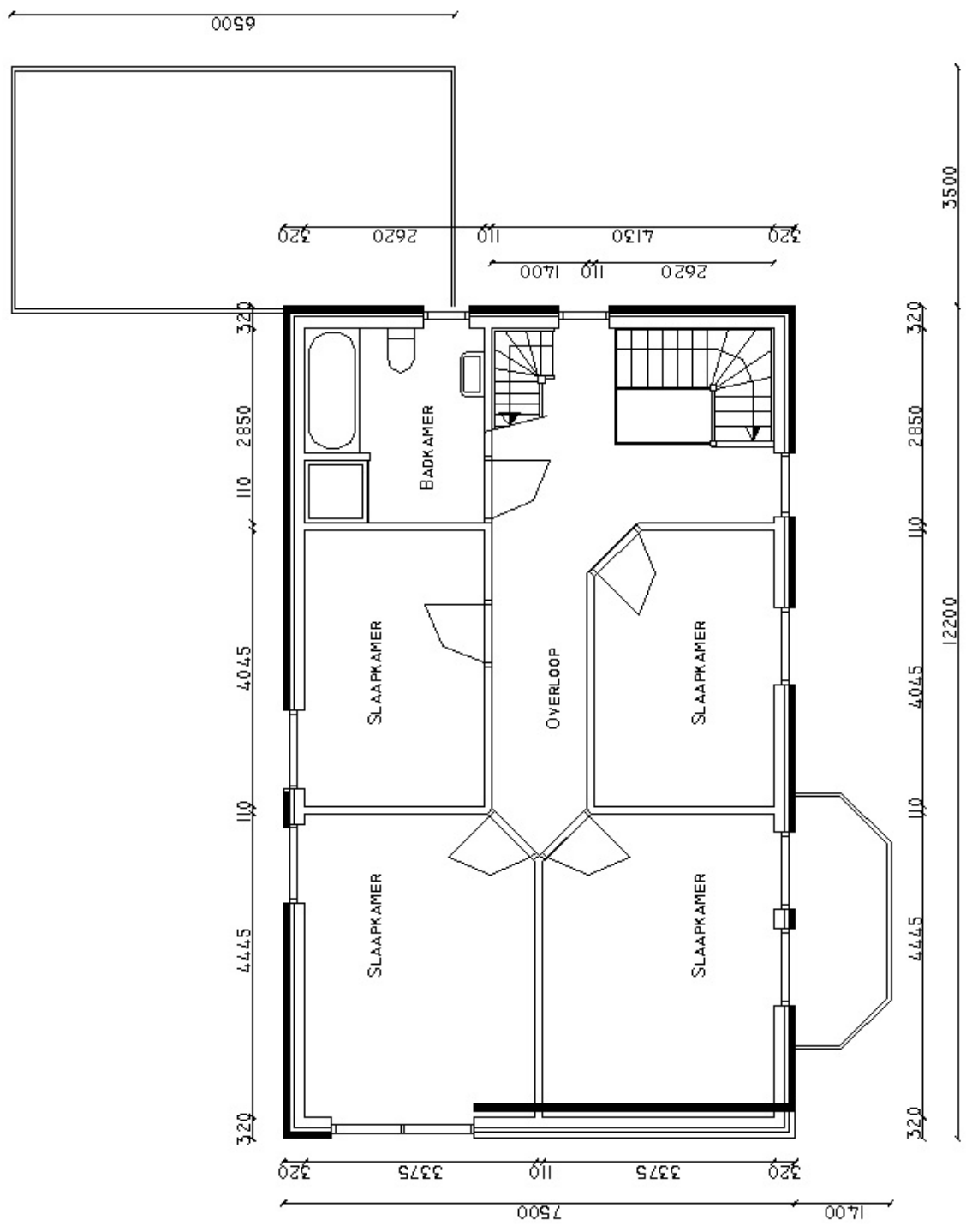
VERD. OLDHAM WONING 7,5 X 11,2 M



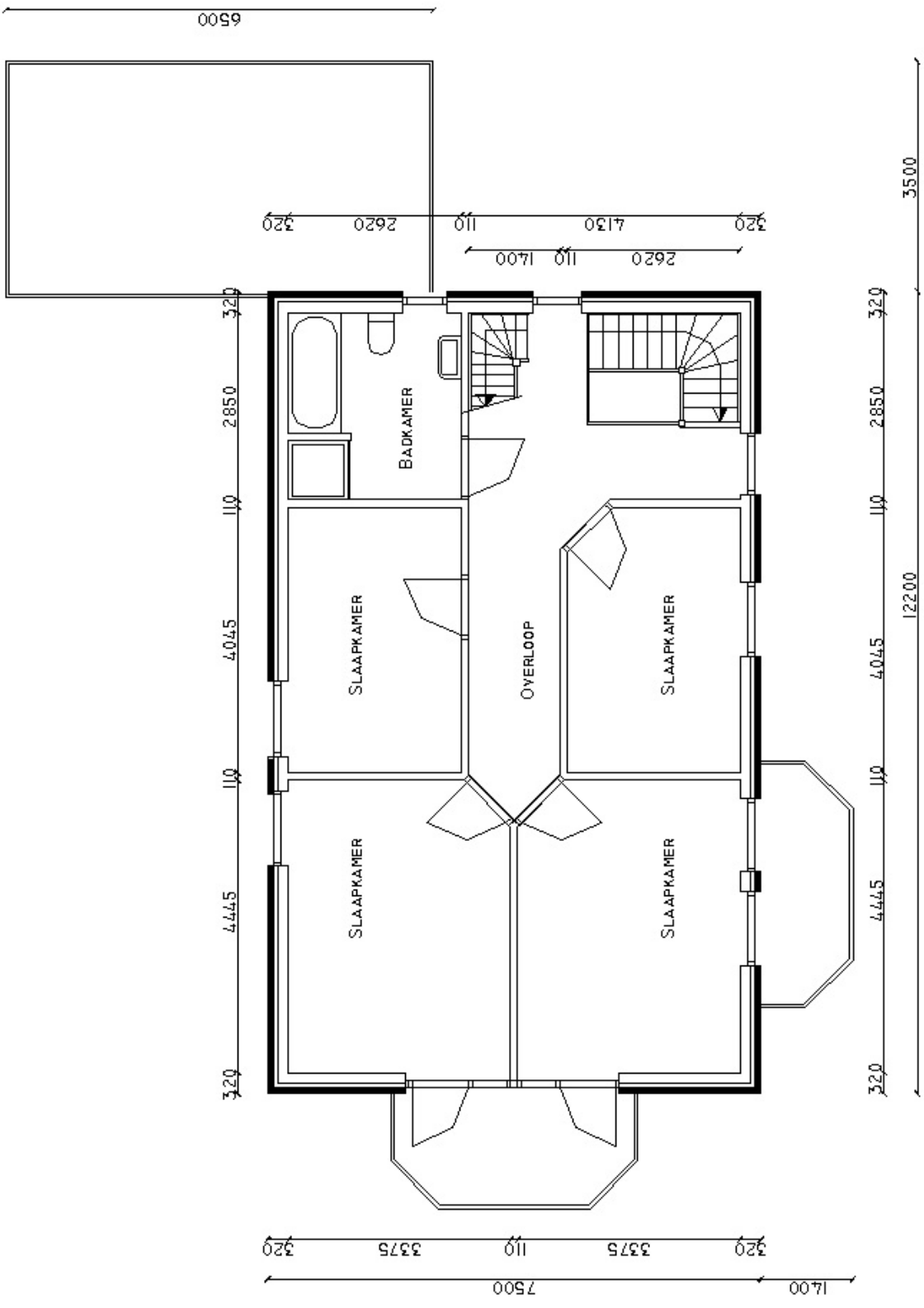
BGG. OLDHAM WONING 7,5 X 12,2 M



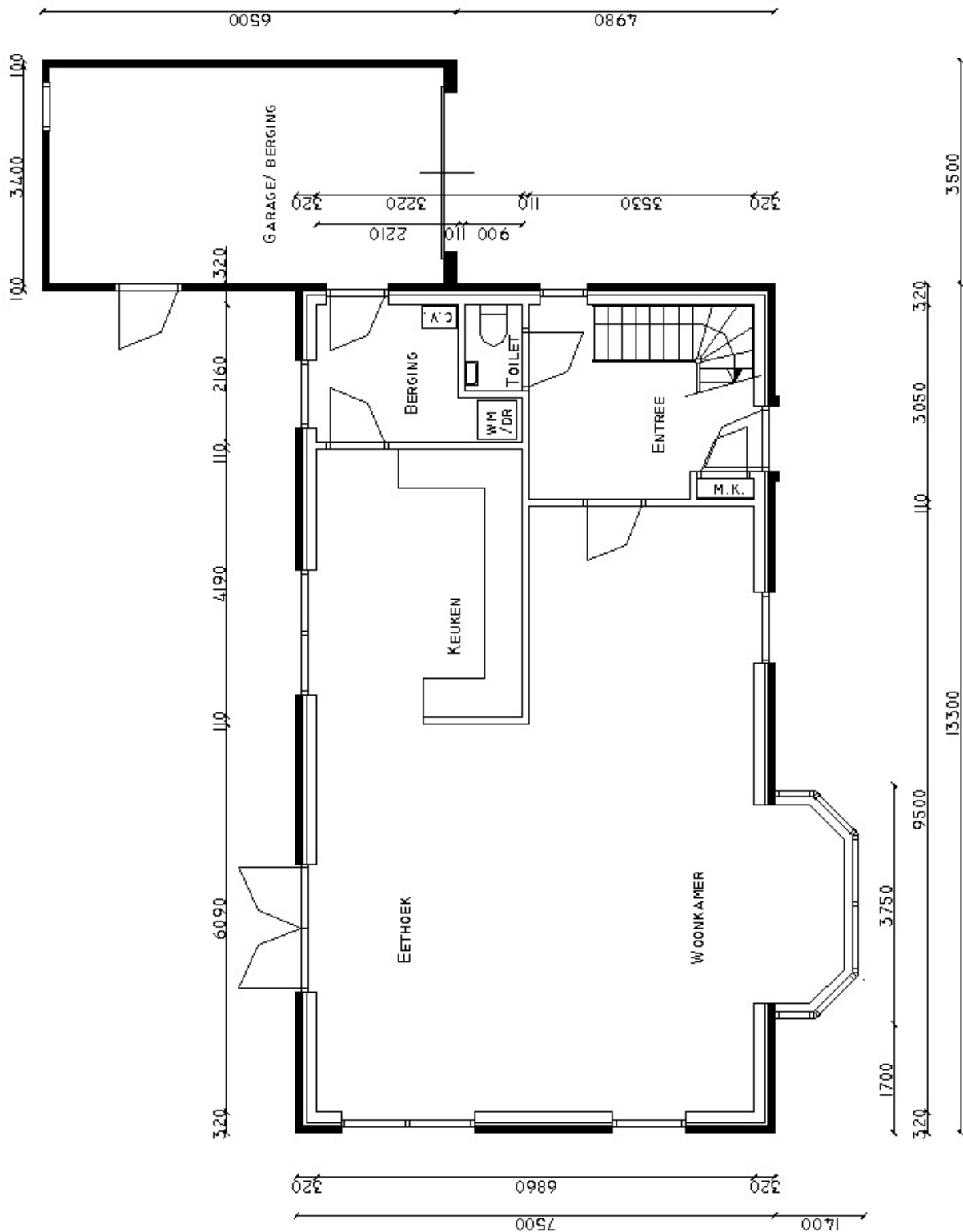
BGG. OLDHAM WONING 7,5 X 12,2 M
VARIANT



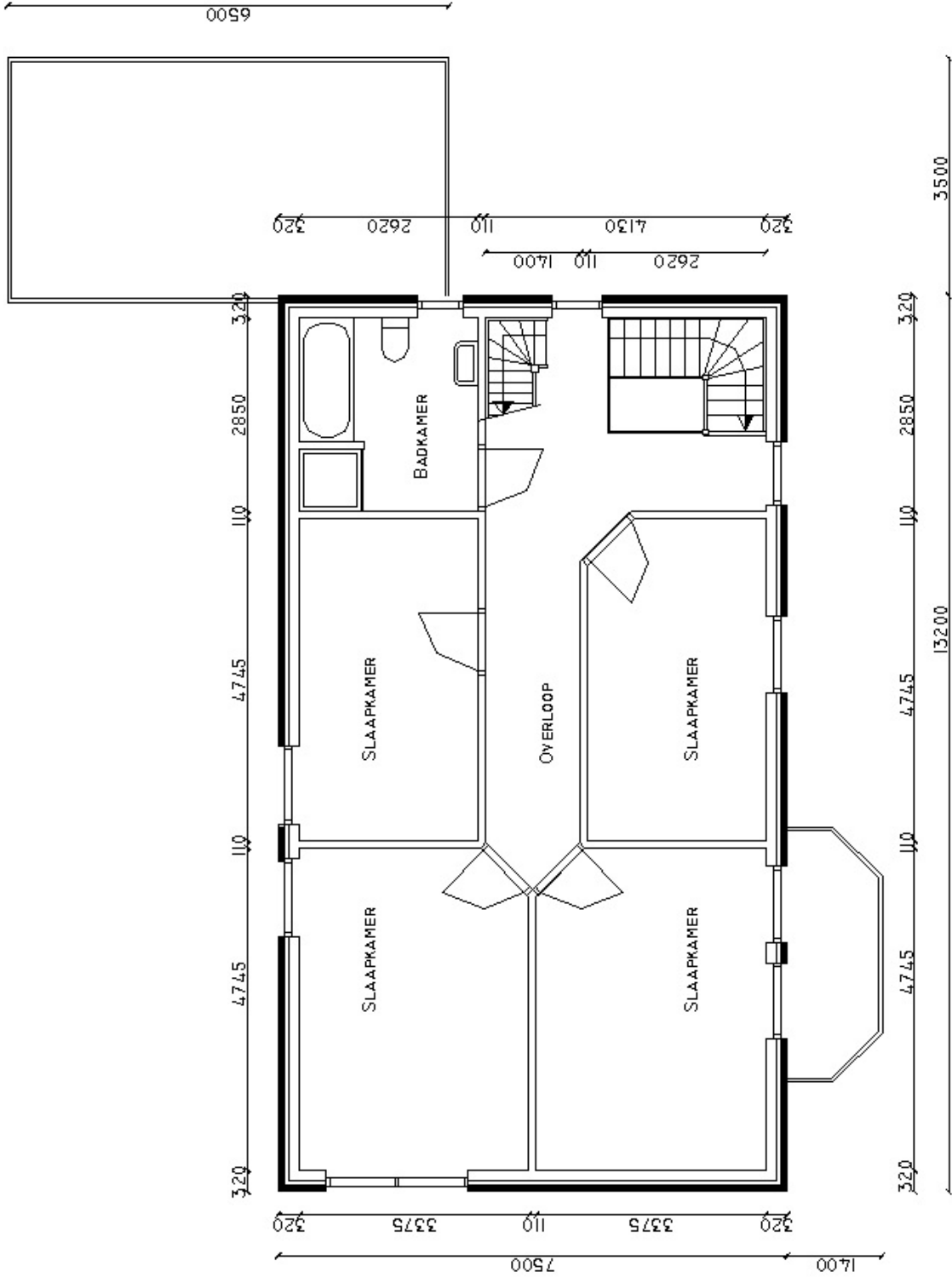
VERD. OLDHAM WONING 7,5 X 12,2 M



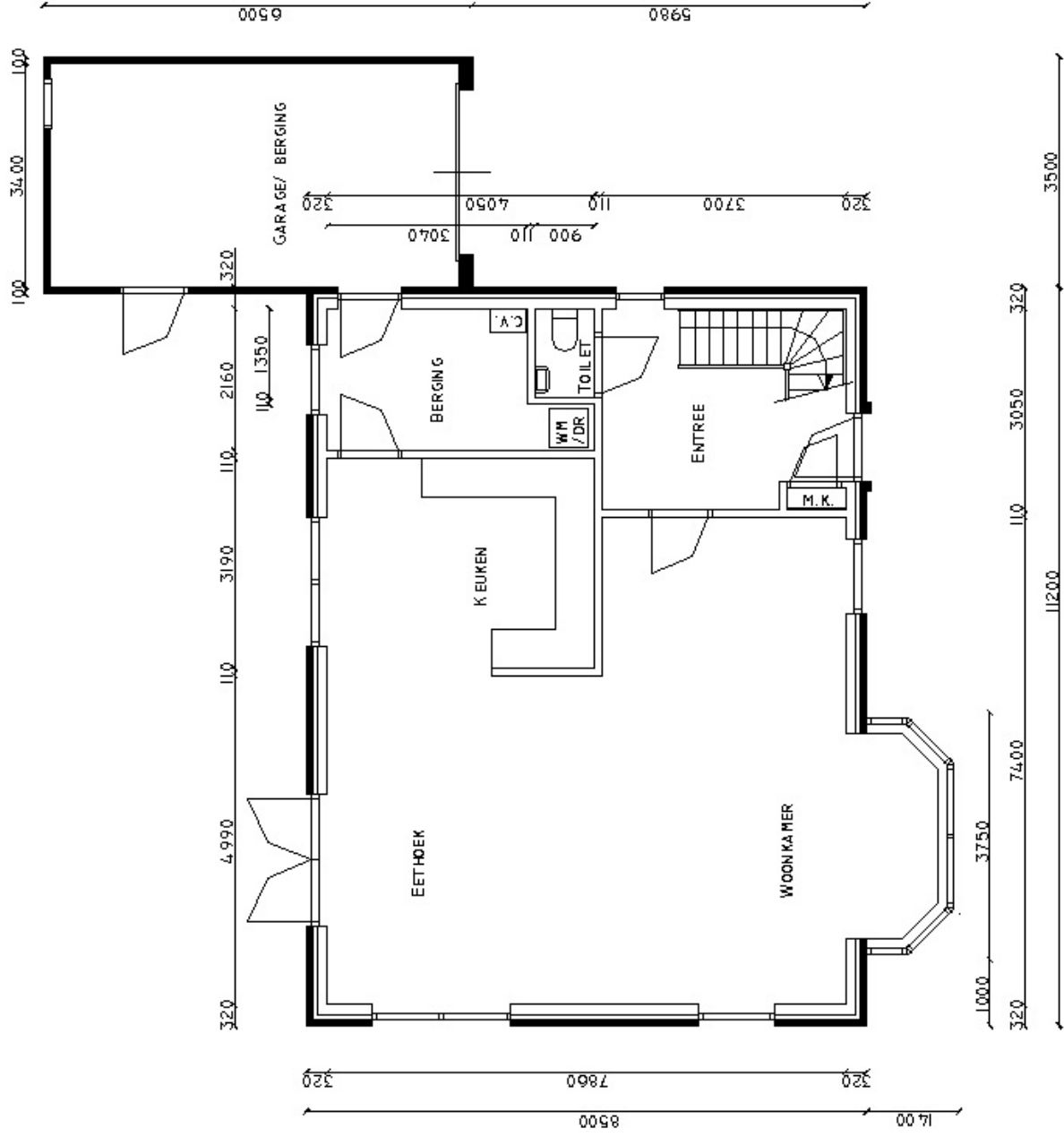
VERD. OLDHAM WONING 7,5 X 12,2 M
VARIANT



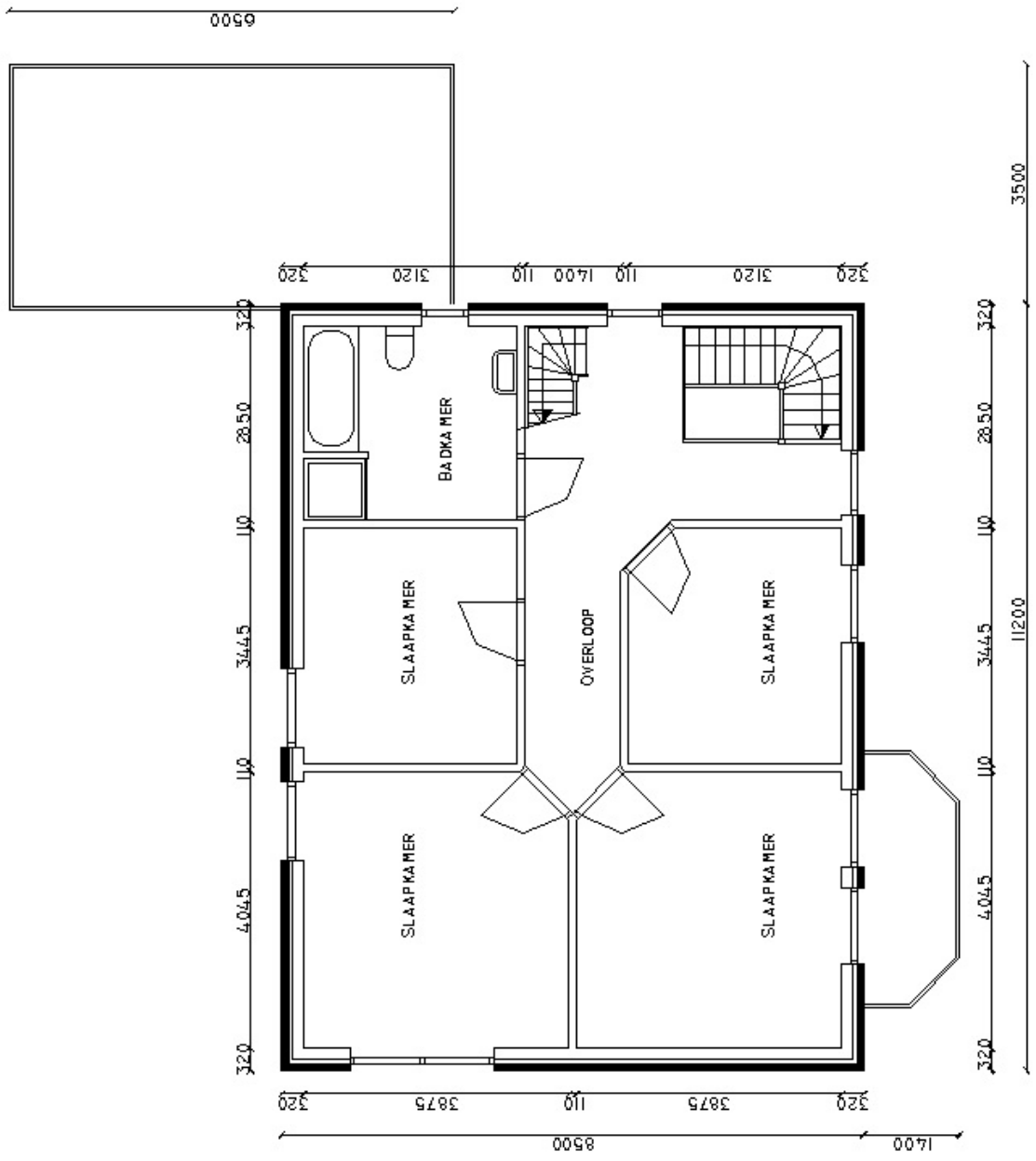
BGG. OLDHAM WONING 7,5 X 13,2 M



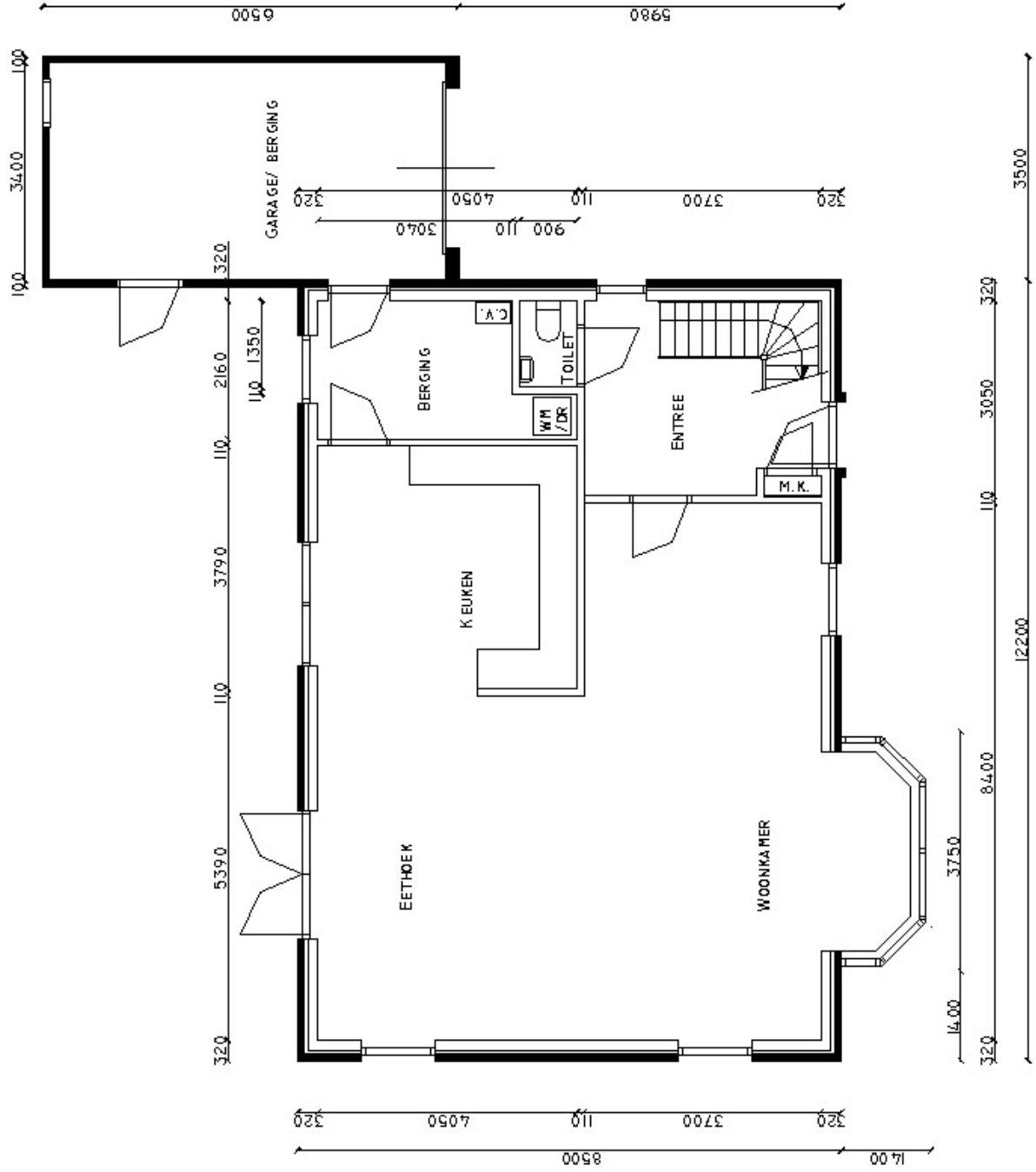
VERD. OLDHAM WONING 7,5 X 13,2 M



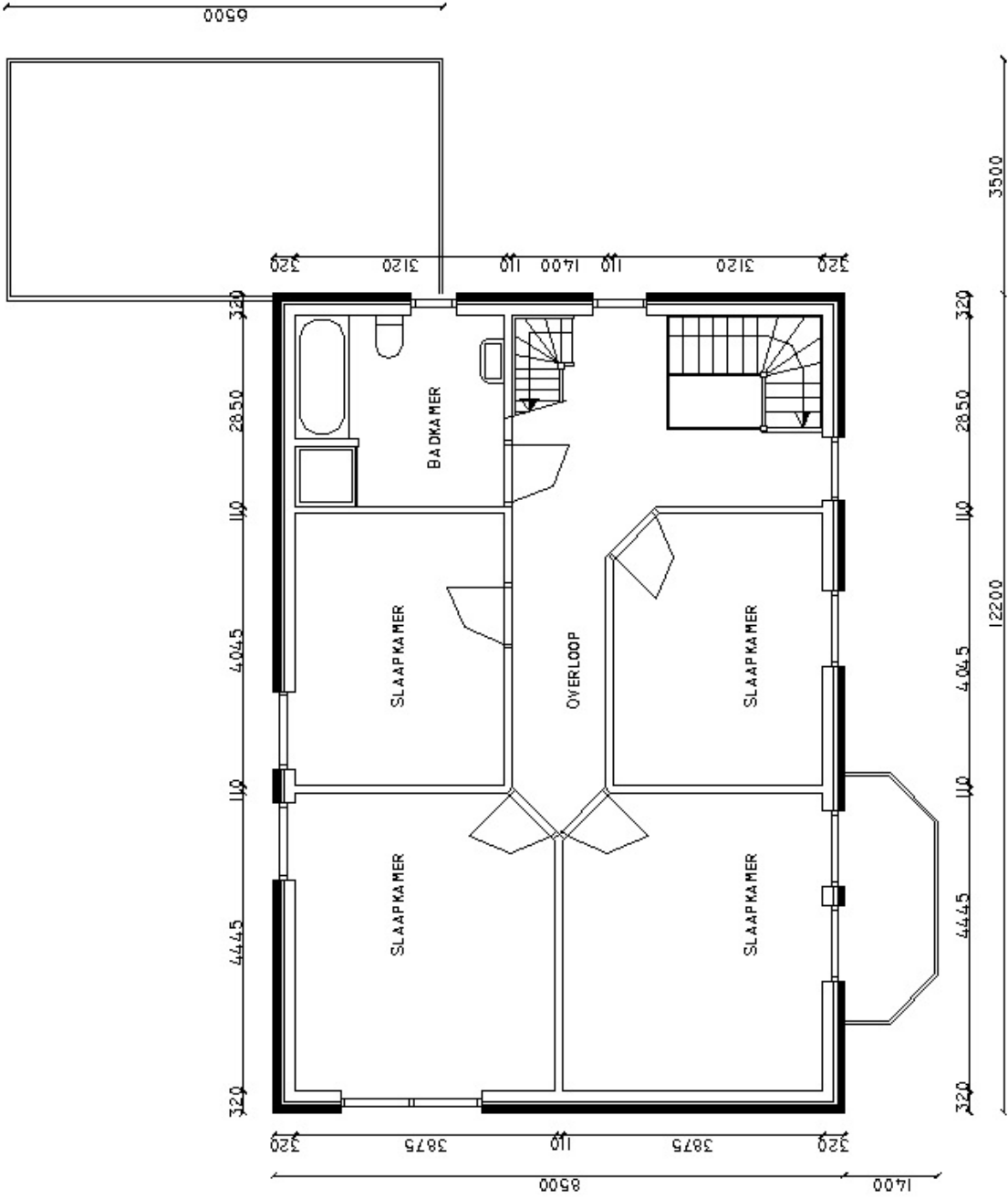
BGG. OLDHAM WONING 8,5 X 11,2 M



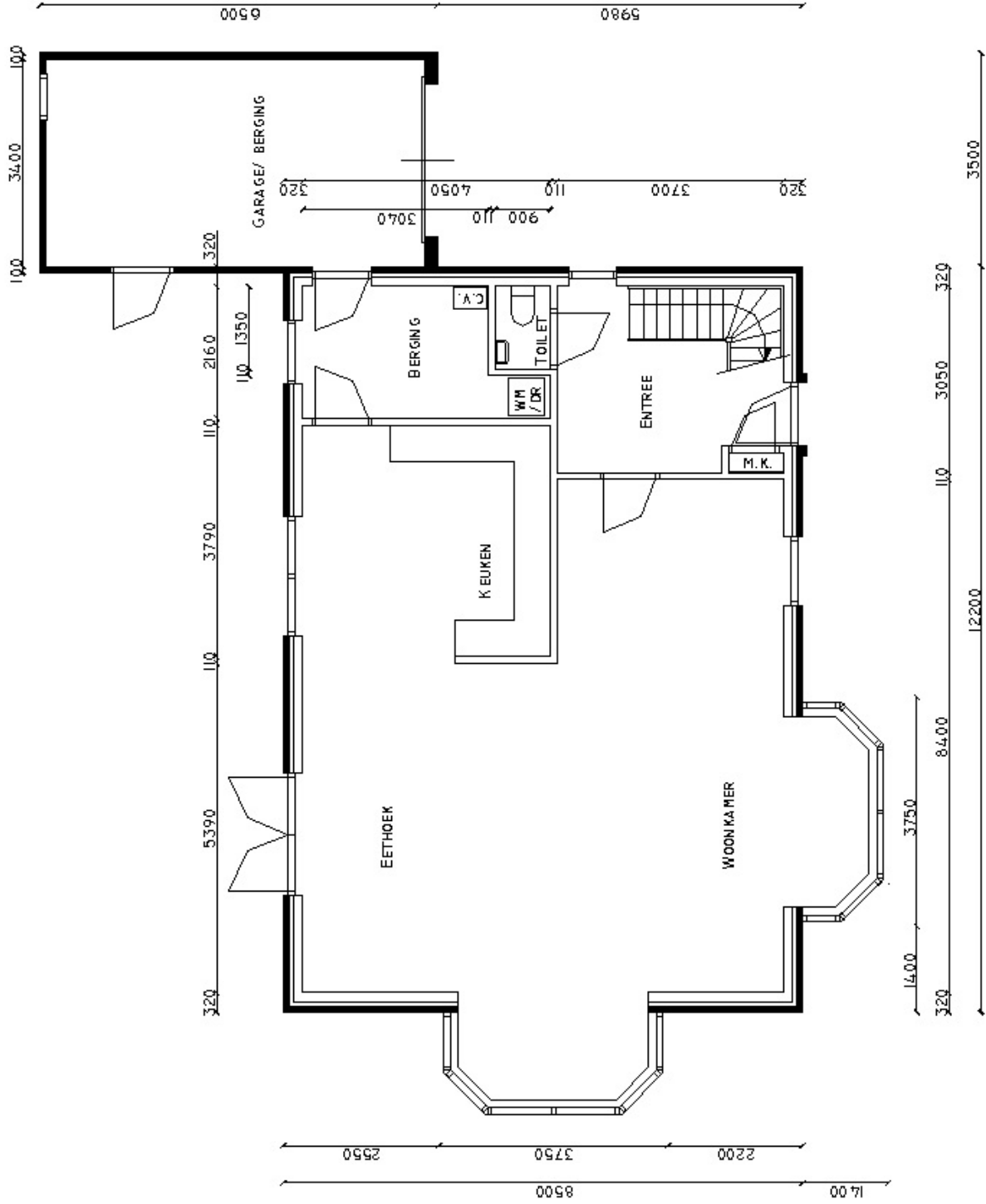
VERD. OLDHAM WONING 8,5 X 11,2 M



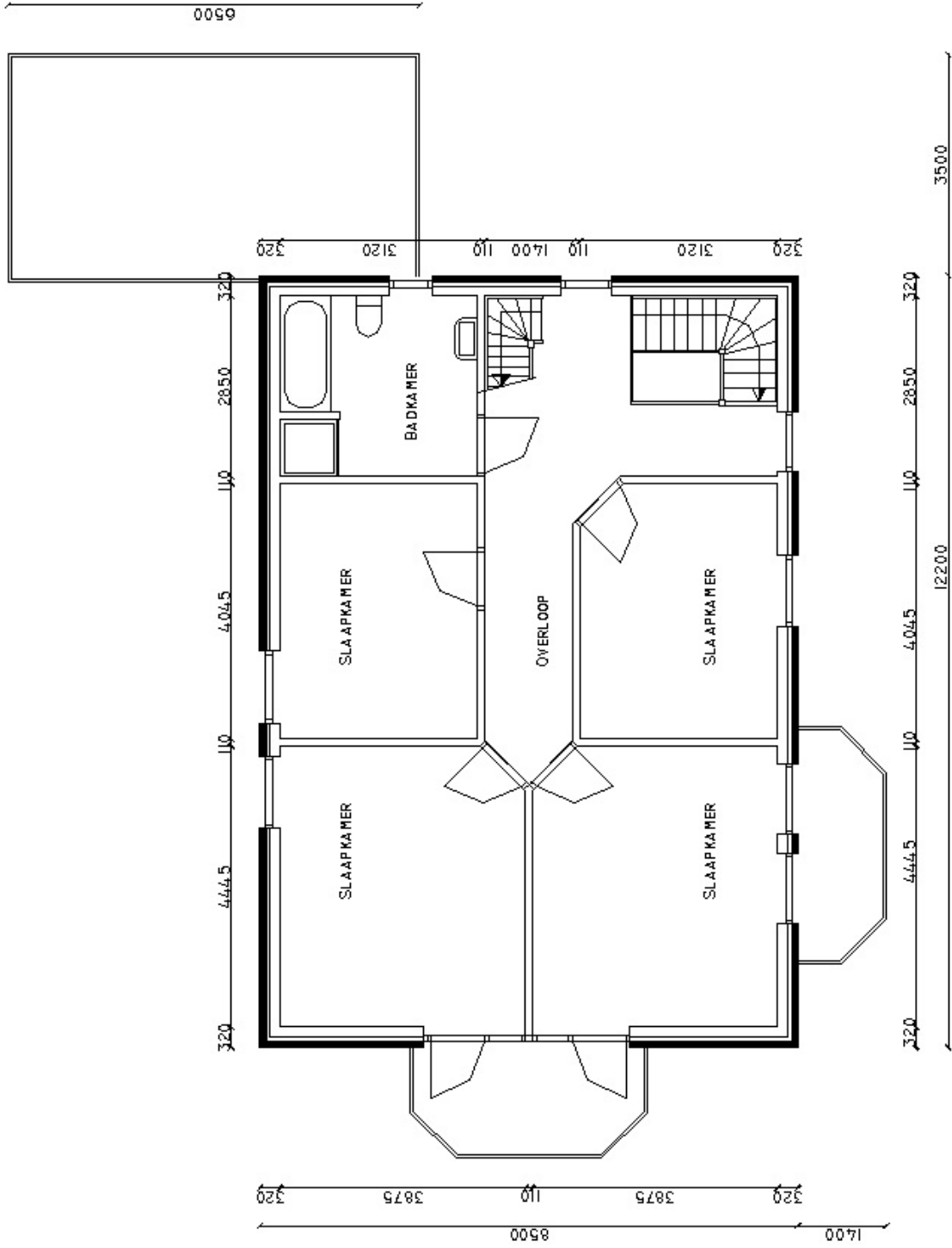
BGG. OLDHAM WONING 8,5 X 12,2 M



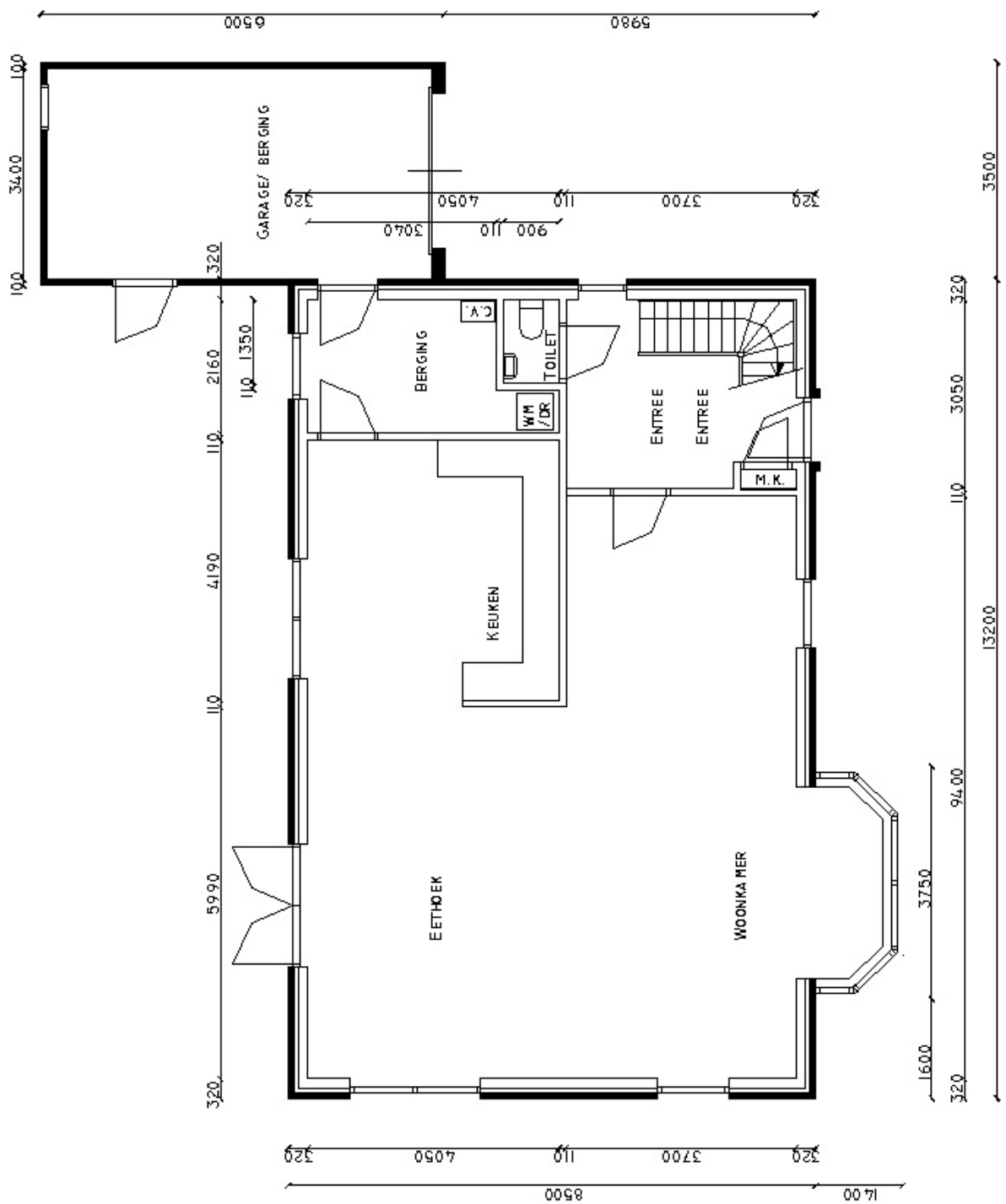
VERD. OLDHAM WONING 8,5 X 12,2 M



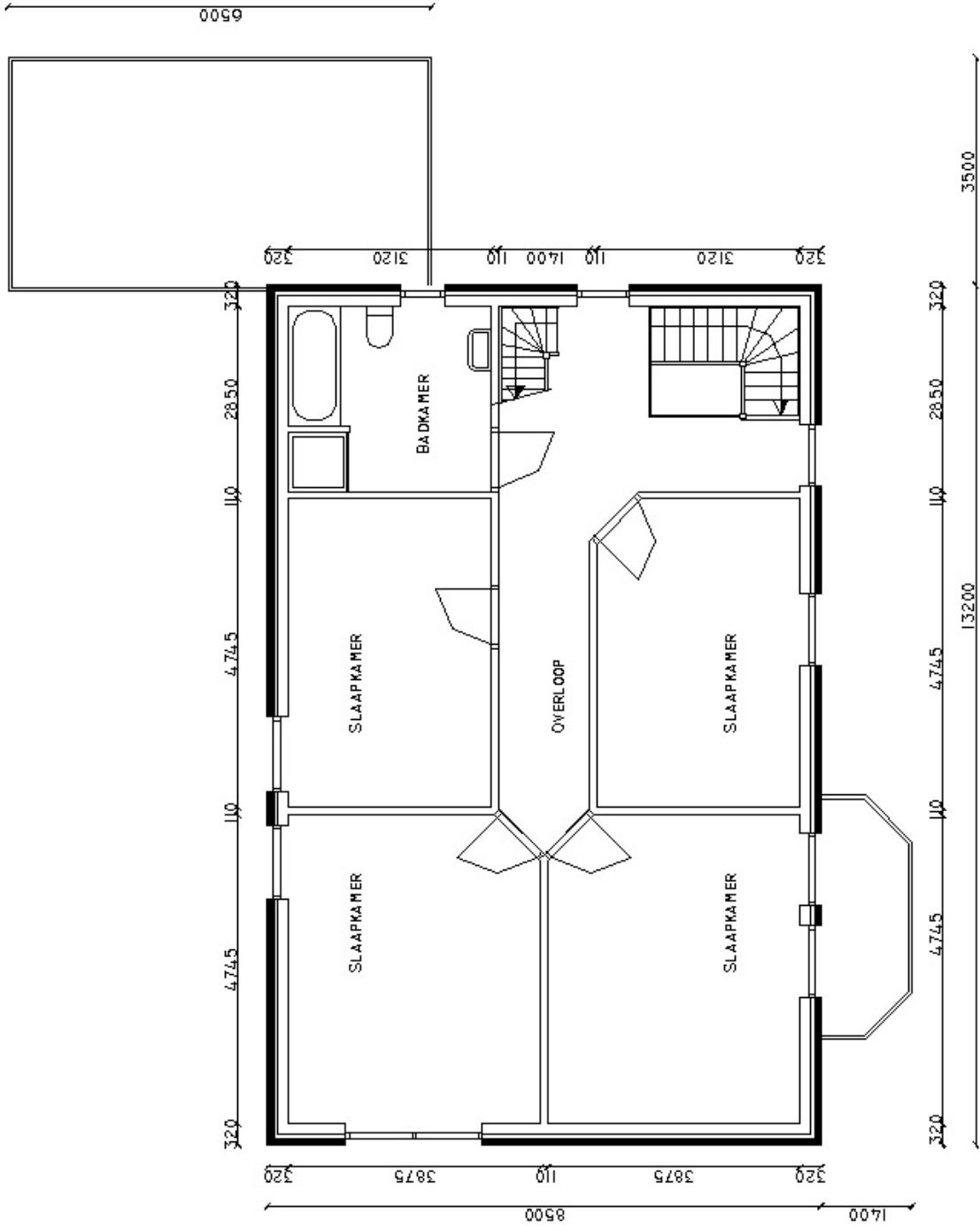
BGG. OLDHAM WONING 8,5 X 12,2 M
VARIANT



VERD. OLDHAM WONING 8,5 X 12,2 M
VARIANT



BGG. OLDHAM WONING 8,5 X 13,2 M



VERD. OLDHAM WONING 8,5 X 13,2 M

