

# EXTRA

# *Informatie*



# Type Luxor

 **BOUWBEDRIJF  
POSTMA**  
Oastkern 2  
9288 XJ Kootstertille  
Tel. 0512 - 33 21 73  
[www.droomwoningen.nl](http://www.droomwoningen.nl)  
[info@droomwoningen.nl](mailto:info@droomwoningen.nl)

*Betrouwbaar (ver)bouwen sinds 1902*



## Welkom bij Bouwbedrijf Postma!

Met meer dan 100 jaar ervaring in het bouwen van droomwoningen, weten wij als geen ander hoe belangrijk wonen voor u is. Een gezellige en veilige thuisbasis waar alle leden van het gezin hun eigen plek vinden, om te rusten, te werken en om samen te zijn.

Vandaar ook dat steeds meer mensen ervoor kiezen hun eigen huis te bouwen. U kunt zelf bepalen hoe uw woning eruit ziet, wat de indeling wordt en waar u bijvoorbeeld 's ochtends de zon op wilt zien komen. Voor alle facetten die bij het bouwen van een huis komen kijken hebben wij specialisten beschikbaar. Vanaf de eerste schets tot en met de oplevering van de woning staan wij u bij met raad en daad.

Bij Bouwbedrijf Postma weten we dat u jarenlang plezier wilt beleven aan uw woning, daarom staan uw wensen vanaf onze allereerste kennismaking centraal. Wij zorgen ervoor dat de woning aan uw wensen voldoet en zorgen voor de vergunningen en goedkeuring van welstand.

Deze aanvullende brochure is bedoeld om u een indruk te geven van de vele mogelijkheden en varianten. We kunnen helaas niet alle variaties weergeven en hopen u hiermee voldoende aanleiding en inspiratie te geven voor een gesprek in onze showroom met mij of één van mijn collega's.

Heeft u eigen woonideeën of aanpassingswensen? In een vrijblijvend en oriënterend gesprek kunnen wij deze wensen voor u vertalen in een persoonlijke offerte!

Kwaliteit staat bij Bouwbedrijf Postma altijd voorop. Onze fabriek en showroom kunt u vrijblijvend bezichtigen zodat u uzelf kunt overtuigen van ons vakmanschap. Neem gerust contact met ons op voor het maken van een afspraak, zodat we voldoende tijd voor u kunnen reserveren. Ons telefoonnummer is 0512 - 33 21 73.

Graag tot ziens bij Bouwbedrijf Postma!





## **Woningtype Luxor: Een luxueuze uitstraling met ruimte voor het hele gezin**

Het woningtype Luxor is een opvallende verschijning met zijn piramidekap en luxueuze uitstraling. De indeling van de kozijnen bepaalt u zelf, samen met onze architect. Door de ruime afmetingen is deze woning uitermate geschikt om uit te voeren met een bad- en slaapkamer op de begane grond. De woning is standaard dan ook voorzien van dit gemak. Door de praktische indeling en riante maten is de Luxor ook zeer geschikt als gezinswoning.

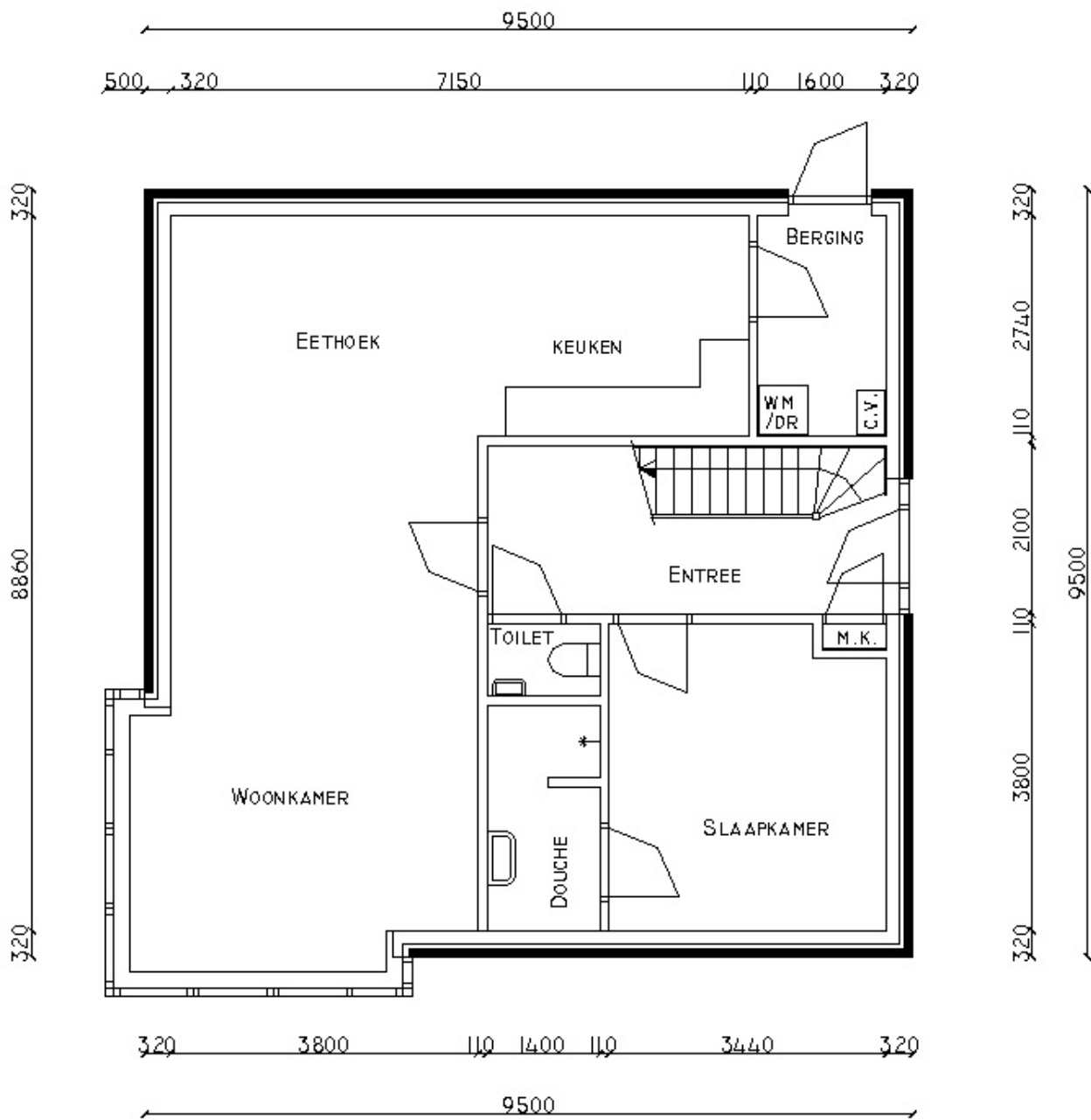
Basisafmetingen woning: 9,5 x 9,5 meter, standaard voorzien van:

- Bad- en slaapkamer op begane grond
- Royale hoek-serre
- Tuindeuren
- Gemetselde schoorsteen
- 3 slaapkamers 1<sup>e</sup> verdieping
- Badkamer 1<sup>e</sup> verdieping
- Architect en ontwerpkosten
- Aanvraag welstand en bouwvergunning
- HR++ beglazing
- Alle wanden behangklaar
- Luxe binnendeur beslag

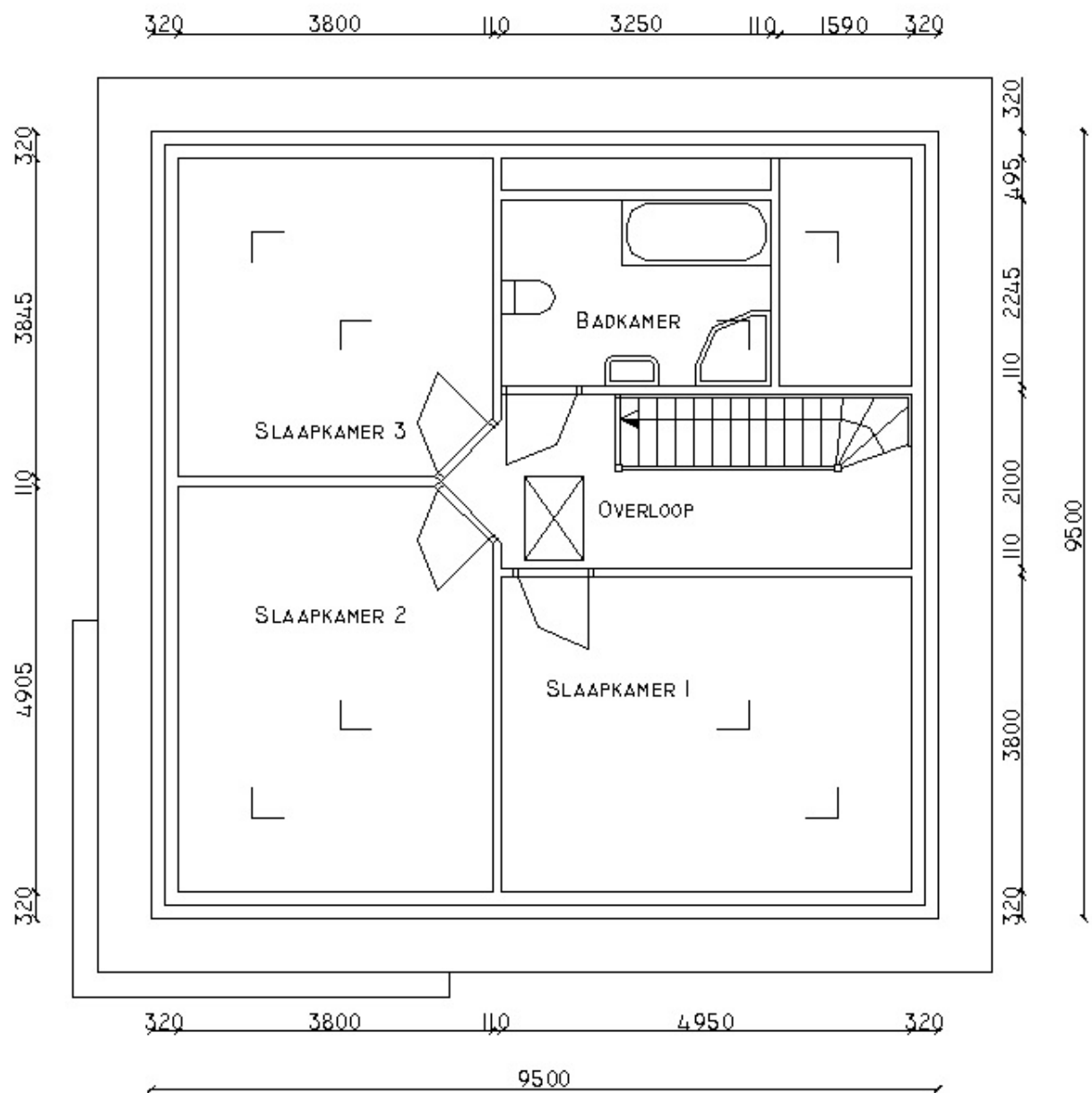
Optioneel:

- Vergroten afmeting
- Zijbeuk en garage
- Traditionele bouw
- Woonpluspakket

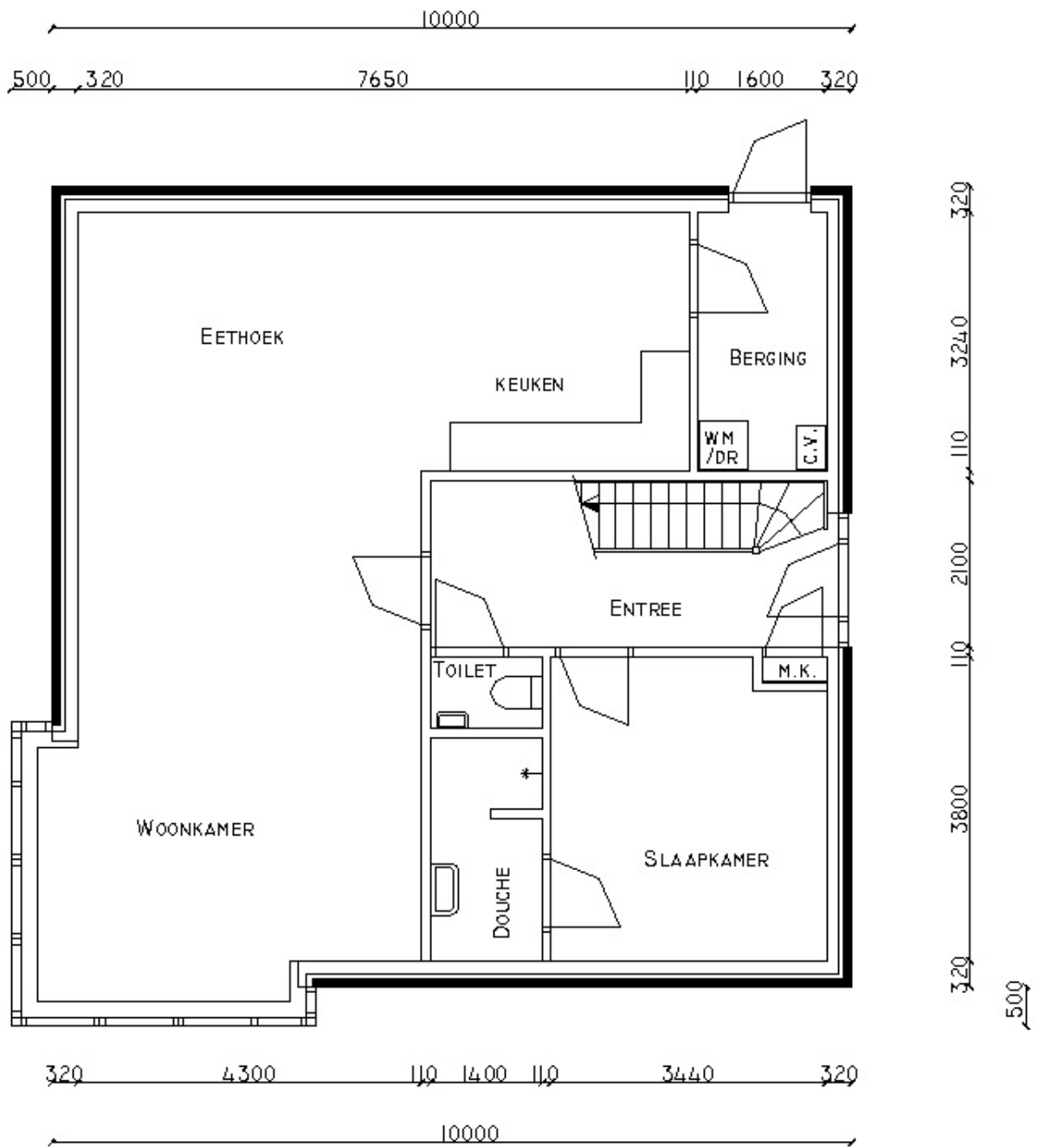




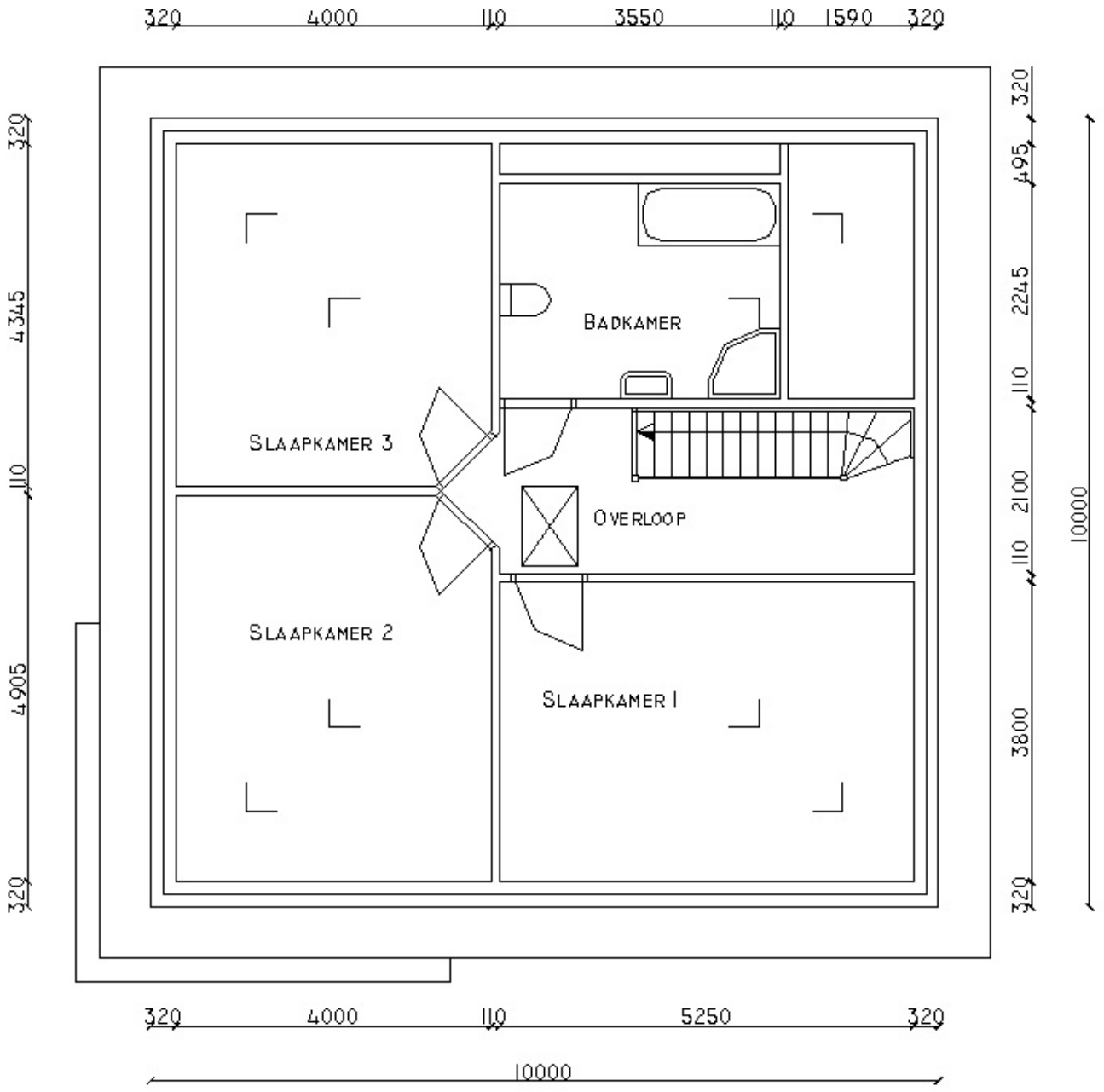
BGG LUXOR 9,5 x 9,5 M



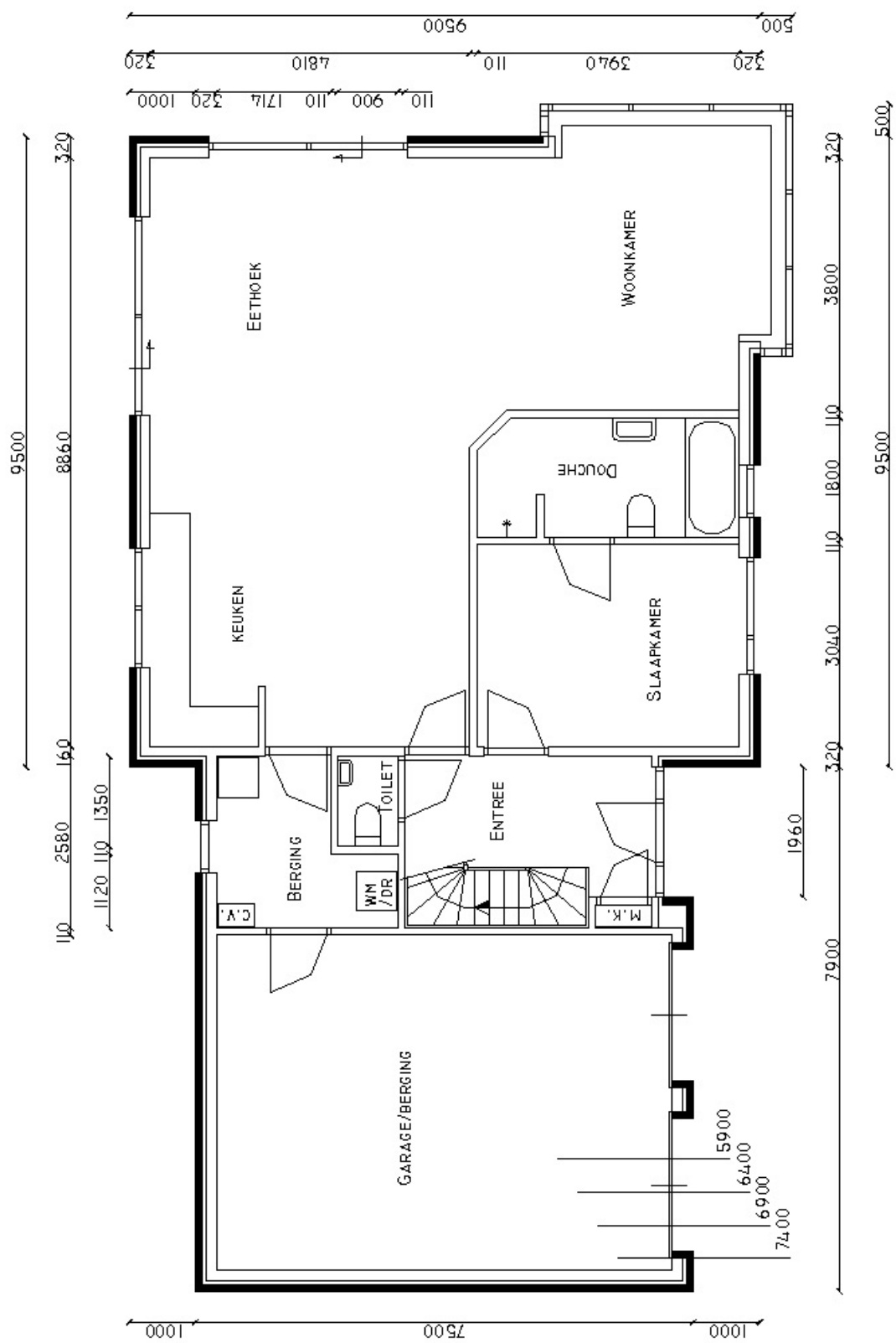
VERD. LUXOR 9,5 x 9,5 m



BGG LUXOR 10 x 10 M

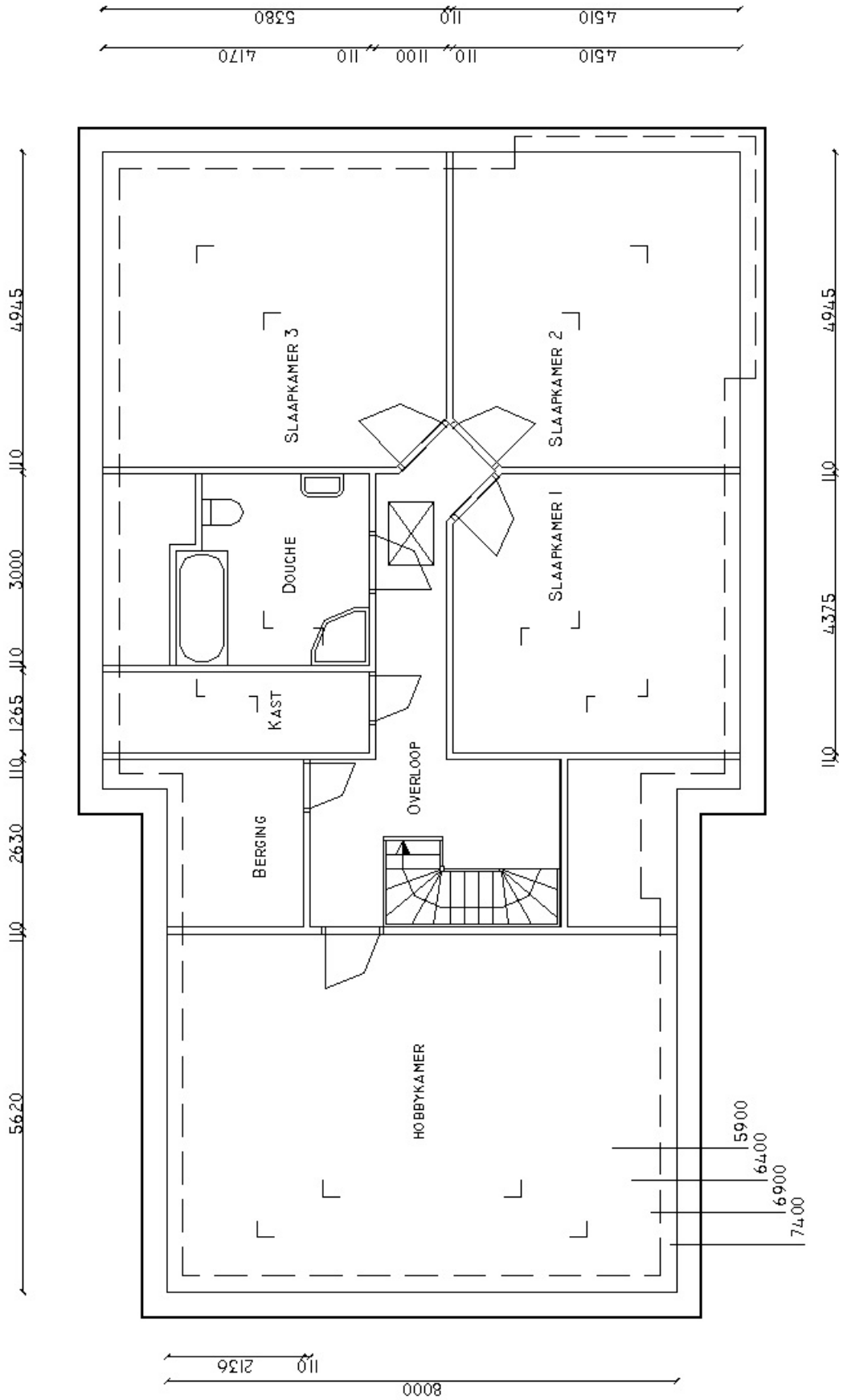


VERD. LUXOR 10 x 10 M

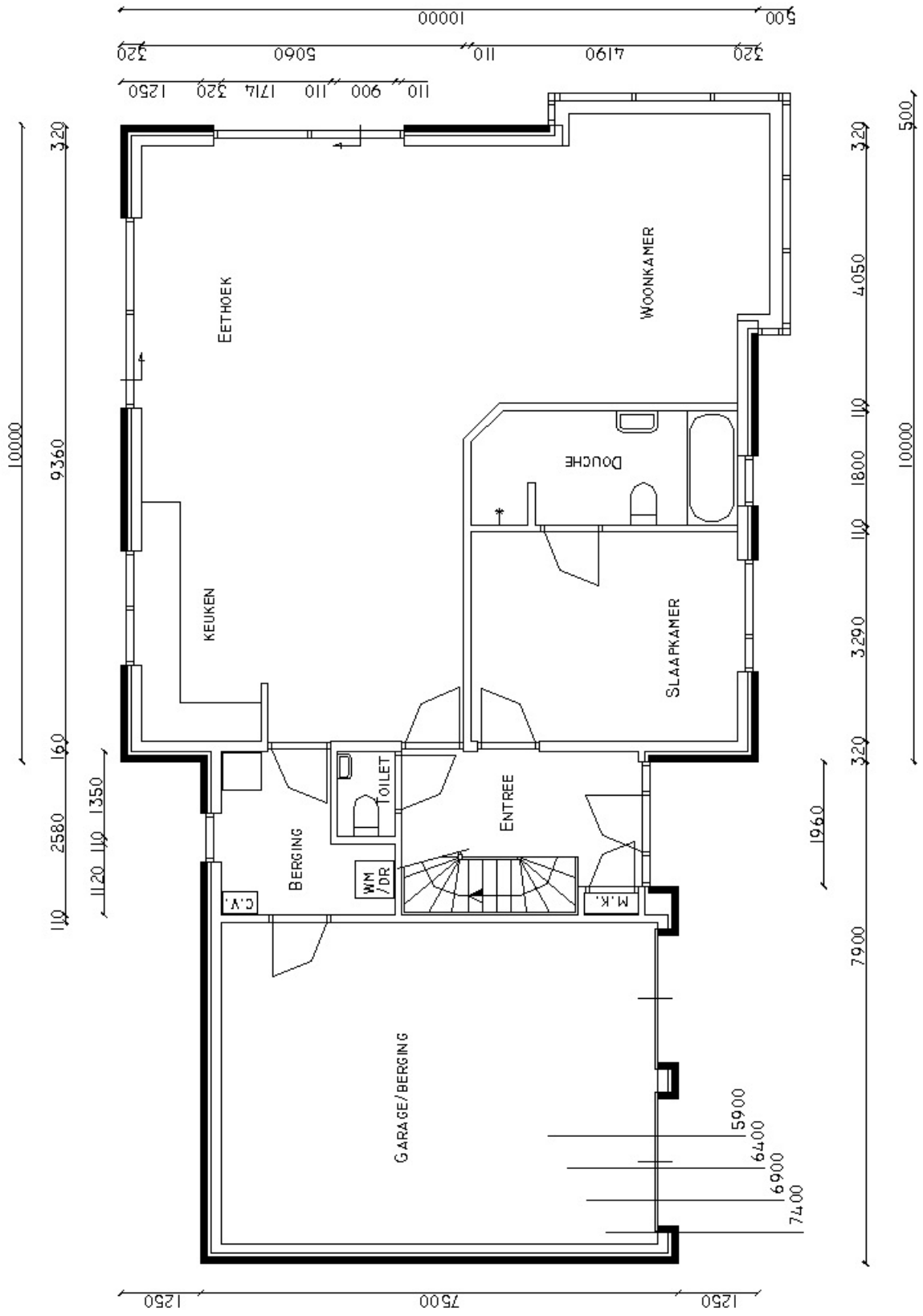


BGG LUXOR MET DWARSKAP 9,5 X 9,5 M

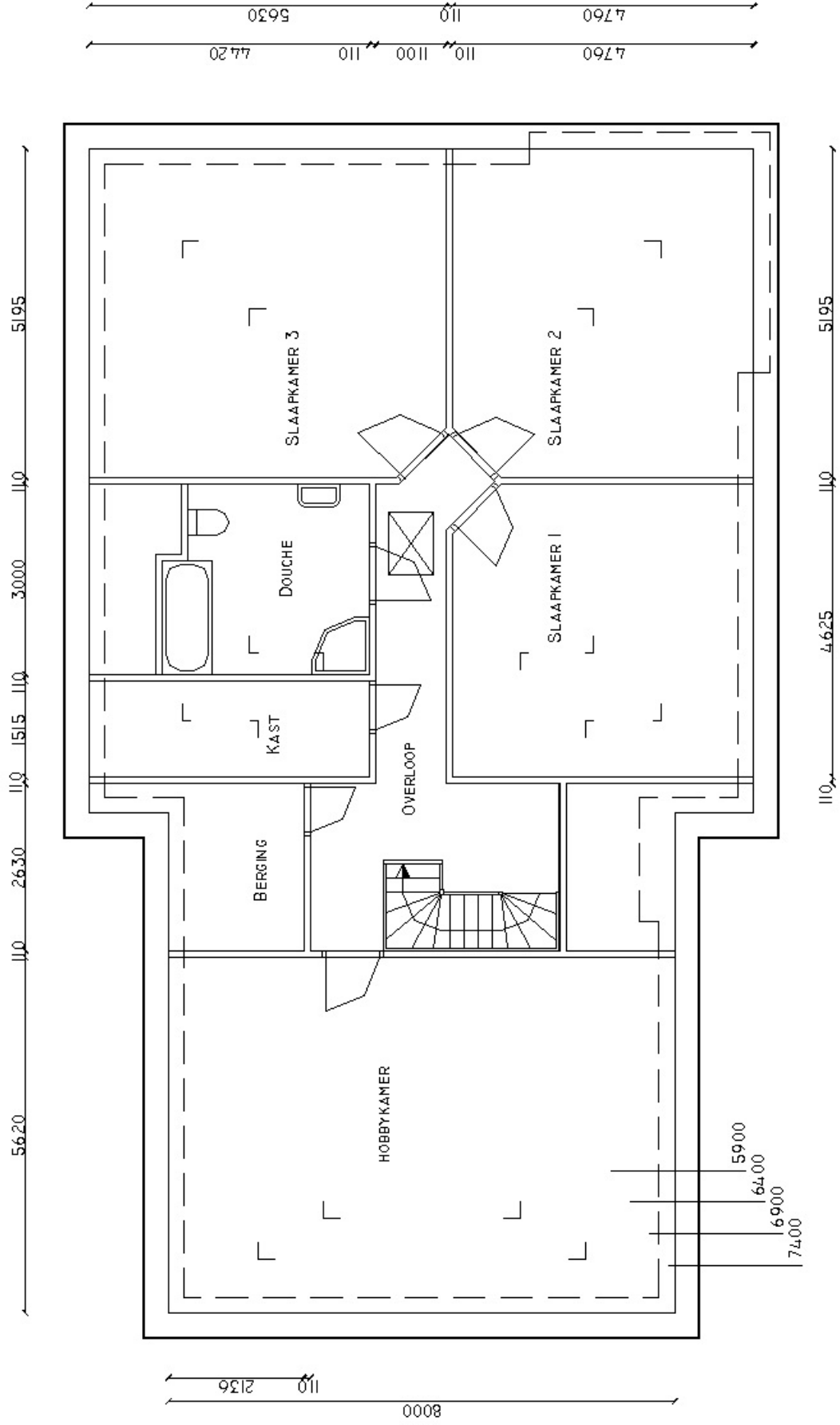




VERD. LUXOR MET DWARSKAP 9,5 X 9,5 M



BGG LUXOR MET DWARSKAP 10 X 10 M



VERD. LUXOR MET DWARSKAP 10 X 10 M

