

EXTRA

Informatie



Type Pescara

 **BOUWBEDRIJF
POSTMA**
Oostkern 2
9288 XJ Kootstertille
Tel. 0512 - 33 21 73
www.droomwoningen.nl
info@droomwoningen.nl

Betrouwbaar (ver)bouwen sinds 1902



Welkom bij Bouwbedrijf Postma!

Met meer dan 100 jaar ervaring in het bouwen van droomwoningen, weten wij als geen ander hoe belangrijk wonen voor u is. Een gezellige en veilige thuisbasis waar alle leden van het gezin hun eigen plek vinden, om te rusten, te werken en om samen te zijn.

Vandaar ook dat steeds meer mensen ervoor kiezen hun eigen huis te bouwen. U kunt zelf bepalen hoe uw woning eruit ziet, wat de indeling wordt en waar u bijvoorbeeld 's ochtends de zon op wilt zien komen. Voor alle facetten die bij het bouwen van een huis komen kijken hebben wij specialisten beschikbaar. Vanaf de eerste schets tot en met de oplevering van de woning staan wij u bij met raad en daad.

Bij Bouwbedrijf Postma weten we dat u jarenlang plezier wilt beleven aan uw woning, daarom staan uw wensen vanaf onze allereerste kennismaking centraal. Wij zorgen ervoor dat de woning aan uw wensen voldoet en zorgen voor de vergunningen en goedkeuring van welstand.

Deze aanvullende brochure is bedoeld om u een indruk te geven van de vele mogelijkheden en varianten. We kunnen helaas niet alle variaties weergeven en hopen u hiermee voldoende aanleiding en inspiratie te geven voor een gesprek in onze showroom met mij of één van mijn collega's.

Heeft u eigen woonideeën of aanpassingswensen? In een vrijblijvend en oriënterend gesprek kunnen wij deze wensen voor u vertalen in een persoonlijke offerte!

Kwaliteit staat bij Bouwbedrijf Postma altijd voorop. Onze fabriek en showroom kunt u vrijblijvend bezichtigen zodat u uzelf kunt overtuigen van ons vakmanschap. Neem gerust contact met ons op voor het maken van een afspraak, zodat we voldoende tijd voor u kunnen reserveren. Ons telefoonnummer is 0512 - 33 21 73.

Graag tot ziens bij Bouwbedrijf Postma!





Woningtype Pescara: Stijl en ruimte gaan hand in hand

Het woningtype Pescara is gigantisch: met een maatvoering van maar liefst 13,5 bij 9 meter kunt u rekenen op een riante woonkamer, woonkeuken, bijkeuken en een garage van niet minder dan 9 meter lengte. De eerste verdieping is ook riant te noemen: met vier slaapkamers, een werkkamer en een inloopkast is er ruimte te over. Deze woning is uitermate geschikt voor de combinatie wonen en werken.

Basisafmetingen woning: 13,5 x 9 meter, de Pescara is standaard voorzien van:

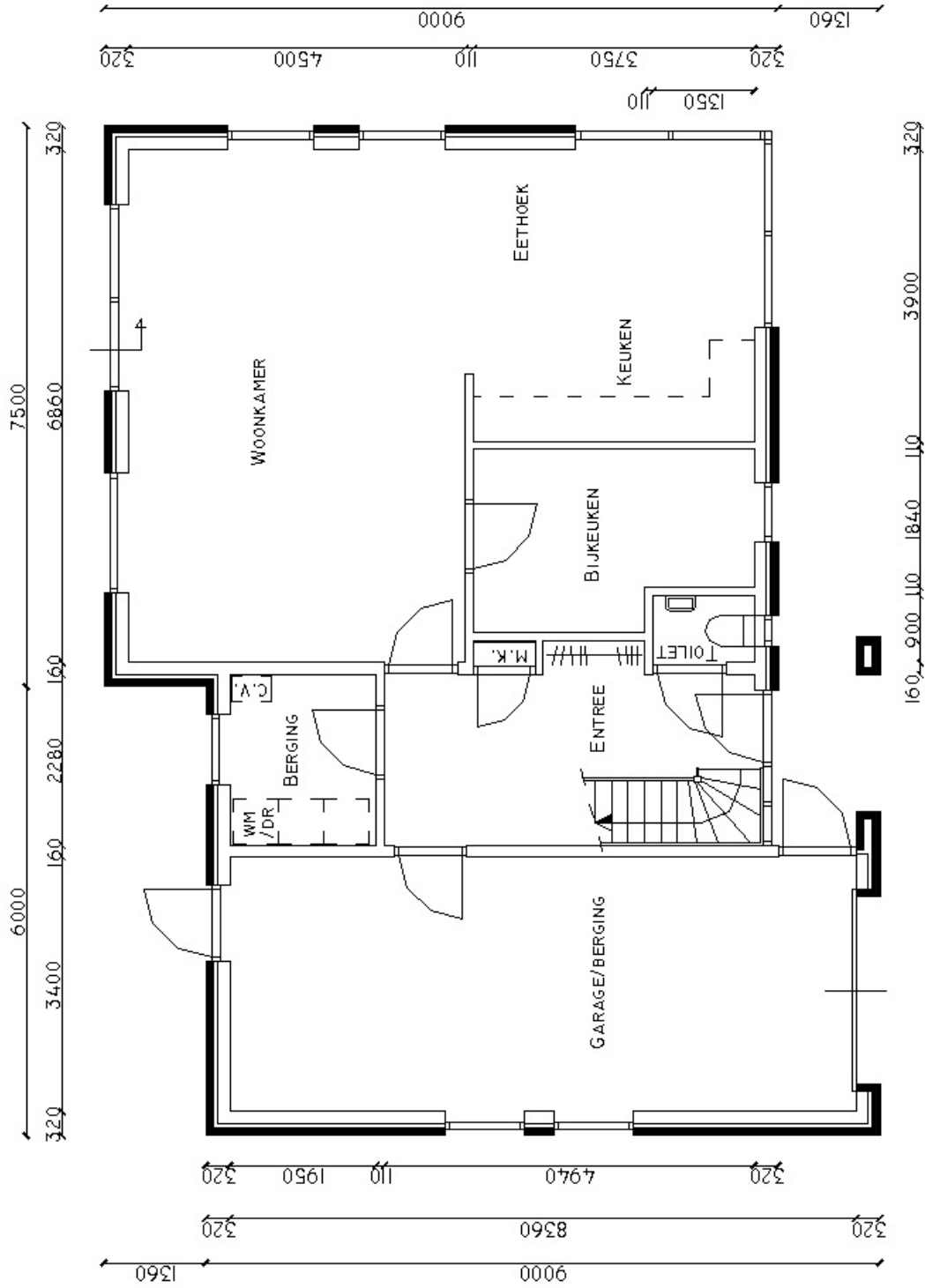
Standaard voorzien van onder andere:

- Overdekte entree
- Balkon
- Royale vide
- Schuifpui
- Vaste trap naar zolder
- Geïsoleerde garage
- Architect en ontwerpkosten
- Aanvraag welstand en bouwvergunning
- HR++ beglazing
- Luxe binnendeurbeslag

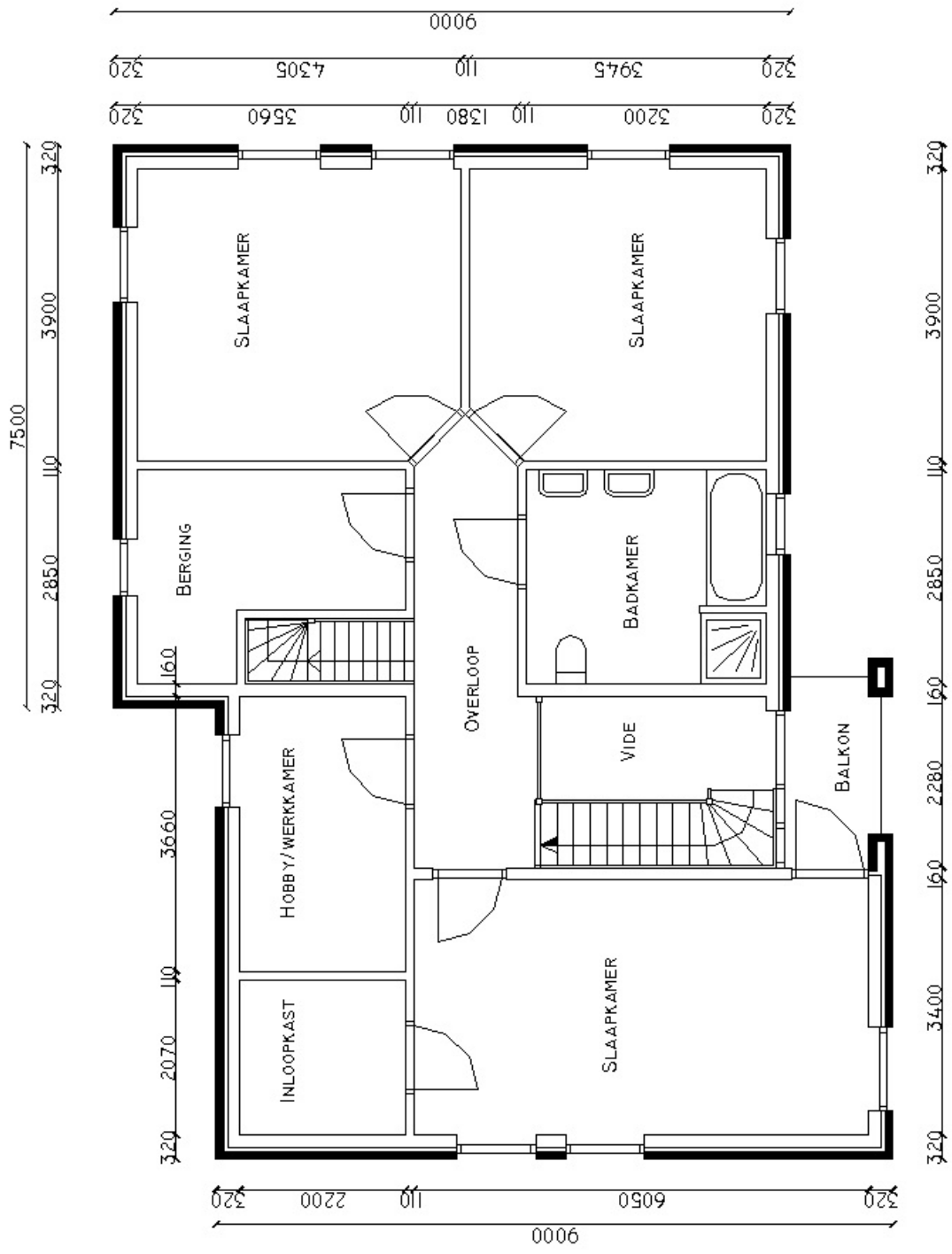
Optioneel:

- 5e slaapkamer op de zolder
- Woonpluspakket

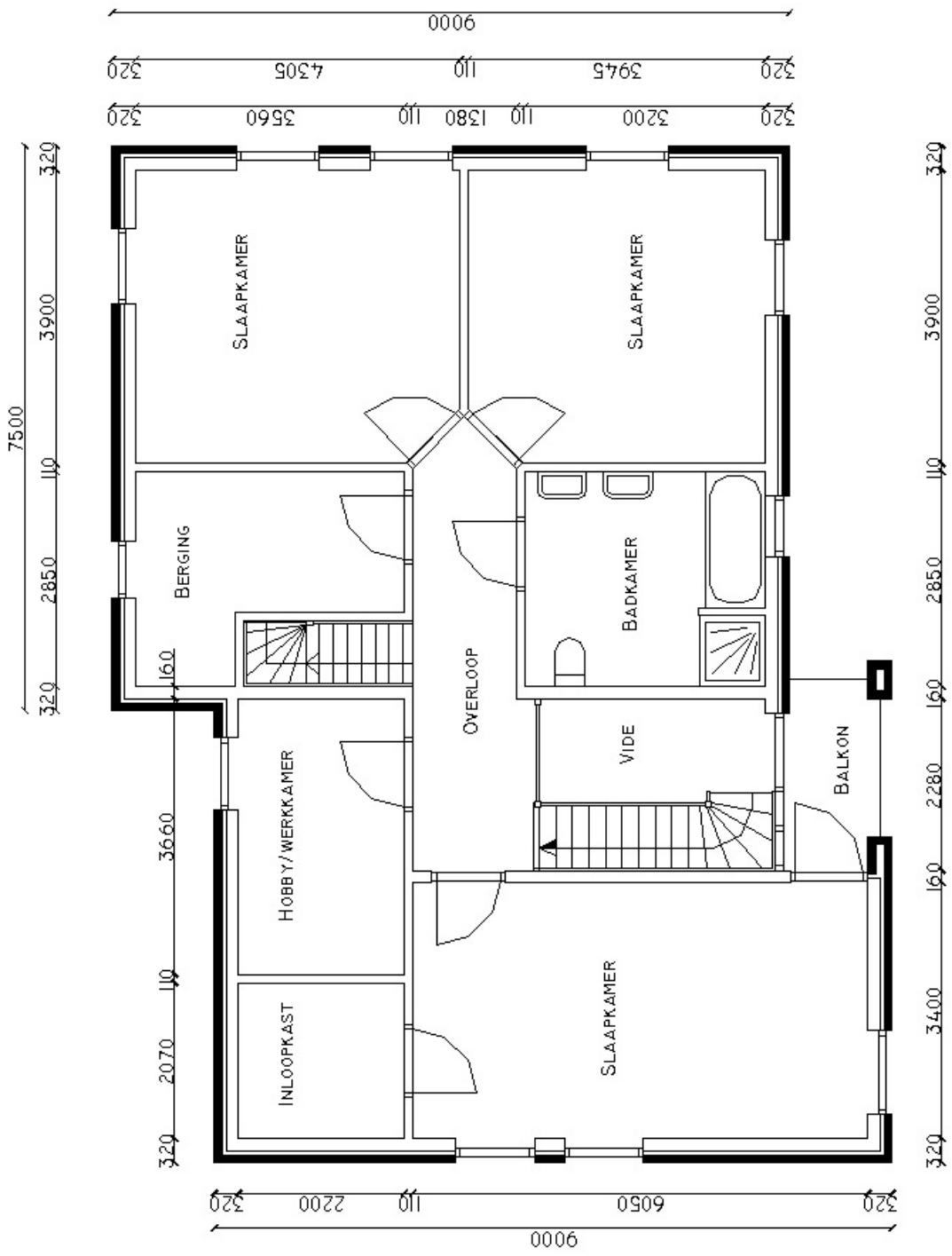




BGG. PESCARA 9,0 X 7,5 M



VERD. PESCARA 9,0 X 7,5 M



VERD. PESCARA 9,0 X 7,5 M



Ruimte voor aantekeningen:

Deze brochure is uiteraard met zorg samengesteld. Ondanks deze zorg zijn fouten niet geheel uit te sluiten. Voor fouten en gevolgen hiervan zijn wij niet aansprakelijk.

De impressies geven een indicatieve indruk van de woning weer. Op de tekeningen zijn de maten in centimeters en/of millimeters aangegeven. Geringe afwijking in deze maten geven geen aanleiding tot verrekening.

Eventuele aanpassingen kunnen ook voortvloeien uit eisen van overheid en/of nutsbedrijven. Een keukeninrichting, eventuele meubels of kasten worden niet meegeleverd doch dienen slechts om een ruimtelijke indruk van een woning te geven.

De kosten tuinaanleg, bestrating en erfafscheiding zijn voor rekening van opdrachtgever.

Bouwbedrijf Postma